

**PROFESJONALNE**



# KATALOG 2020

przewodnik po niszczarkach,  
laminacji, oprawie dokumentów,  
gilotynach, akcesoriach biurowych



# NOWY, DRUGI KATALOG ARGO S.A. JUŻ WKRÓTCE!

**A w nim cały szereg nowości.** Bogata i jeszcze bardziej różnorodna oferta Galerii Papieru, znane i doceniane kołonotatniki Mintra, oraz nasza nowa marka produktów piśmienniczych Heykka.

**Heykka®**

ART OF CREATION  
**GALERIA  
PAPIERU**

**MINTRA®**

Heykka to nasza nowa marka produktów piśmienniczych. W asortymencie znajdują się m.in. kolorowe zakreślacze, wysokiej jakości kredki ołówkowe i świecowe, niepowtarzalne długopisy Marvello oraz intensywnie kolorowe kredki żelowe. Nasze produkty pomagają upiększać świat oraz poruszają wyobraźnię. Odkryj z nami bogaty świat kolorów!

Galeria Papieru to marka szerokiej gamy produktów kreatywnych. Papiery scrapbookingowe i kartony ozdobne, dyplomy, arkusze barwne, koperty, okładki i teczki, akcesoria do bigowania oraz do zdobienia umożliwiają samodzielne wykonanie najbardziej pomysłowych projektów.

Mintra to firma z misją tworzenia wysokiej klasy produktów, która z zaangażowaniem dba o ochronę środowiska naturalnego naszej planety. W naszej ofercie znajduje się szeroki wybór trwałych, estetycznych, niezwykle barwnych i eleganckich notatników oraz teczek ofertowych.

# NOWOŚCI 2020

## SZUKAJ W KATALOGU



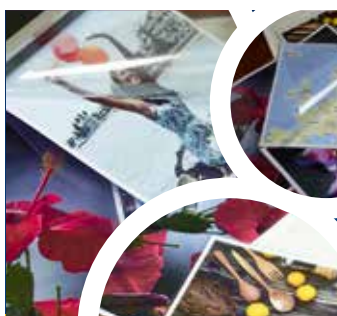
### NISZCZARKA KOBRA HYBRID-S

Niszczarka wydajna, cicha i energooszczędna. Wyposażona w System Zarządzania Energią niszczy nawet do 15% wszystkich dokumentów ze zmagazynowanej energii.



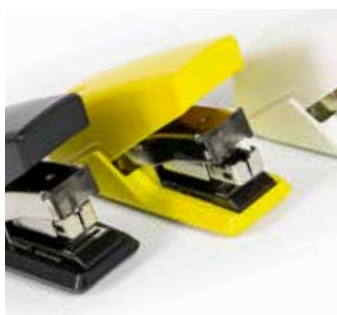
### NISZCZARKI WALLNER HD-208 C2 / HD-220 C2

Nowoczesne i kompaktowe niszczarki przeznaczone do domu i małego biura. Wykonane z najwyższej jakości materiałów zapewniają bezpieczeństwo i niezawodne użytkowanie.



### FOLIA LAMINACYJNA TAKE-BACK

Folia z możliwością odzyskania dokumentu bez uszkodzenia. By odzyskać wcześniej zalaminowany dokument wystarczy odciąć folię wzdłuż krawędzi zalaminowanego papieru i wyciągnąć jej zawartość.



### ZSZYWACZE

Wysokiej jakości zszywacz do profesjonalnej, codziennej pracy. Dostępny w trzech kolorach: żółtym, białym i czarnym. Zszywa jednorazowo do 35 kartek, a zastosowany mechanizm pozwala na użycie o 50% mniej siły przy zszywaniu niż w przypadku klasycznego zszywacza.



### ZEGARY

Zegary wyposażone w jasny, wyraźny cyferblat doskonale nadają się do pomieszczeń biurowych, szkół, urzędów. Wyraźna, gruba wskazówka oraz duże cyfry ułatwiają odczytanie godziny nawet z dużej odległości.



### ZESTAW NA BIURKO CLASSIC

Organizer na biurko, składający się z 10 praktycznych elementów nada szyk i elegancję Twojemu biurku. Dostępny w dwóch kolorach: brązowym oraz czarnym. Idealny do gabinetu, kancelarii czy na biurko szefa.

|                       |               |    |
|-----------------------|---------------|----|
| NISZCZARKI KOBRA      | <b>NOWOŚĆ</b> | 7  |
| NISZCZARKI WALLNER    | <b>NOWOŚĆ</b> | 30 |
| LAMINATORY            |               | 38 |
| FOLIE LAMINACYJNE     | <b>NOWOŚĆ</b> | 44 |
| BINDOWNICE            |               | 46 |
| OKŁADKI DO BINDOWANIA |               | 52 |
| GRZBIETY PLASTIKOWE   |               | 54 |
| OPRAWA RĘCZNA         |               | 55 |
| OPRAWA DRUTOWA        |               | 57 |
| TERMOBINDOWANIE       |               | 62 |
| GILOTYNY              |               | 64 |
| TRYMERY               |               | 72 |
| DZIURKACZE            |               | 74 |
| ZSZYWACZE             | <b>NOWOŚĆ</b> | 74 |
| ZAOKRĄGLACZE          |               | 75 |
| APTECZKI I SZAFKI     | <b>NOWOŚĆ</b> | 76 |
| ARTYKUŁY BHP          |               | 79 |
| ZEGARY                | <b>NOWOŚĆ</b> | 80 |
| TESTERY               |               | 82 |
| IDENTYFIKACJA         | <b>NOWOŚĆ</b> | 83 |
| PREZENTACJA           | <b>NOWOŚĆ</b> | 86 |
| AKCESORIA KOMPUTEROWE |               | 88 |





# Jak niszczarki mogą wpłynąć na bezpieczeństwo danych w Twojej firmie?

# RODO

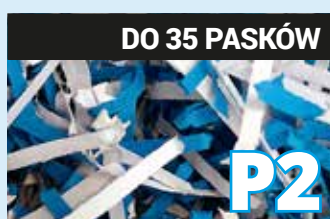
Po wejściu w życie ustawy RODO o ochronie danych osobowych posiadanie niszczarki w biurze lub domu to wręcz konieczność. Na co dzień nie zdajemy sobie sprawy jak wiele dokumentów zawiera nasze dane osobowe. Wystarczy rozejrzeć się po domu a znajdziemy tam: informacje i wyciągi z banku, faktury, umowy, pisma z ZUS, karty kredytowe czy legitymacje. W firmach ilość takich dokumentów jest jeszcze większa. Niszczarki skutecznie i bezpowrotnie niszczą dokumenty, których treść jest poufna i nie powinna dostać się w niepowołane ręce. Wybierając urządzenie zgodne z rodzajem niszczonego dokumentu zapewniasz bezpieczeństwo sobie i swojej firmie.

## Jak niszczone są dokumenty

| Papier, materiały drukowane |   |
|-----------------------------|---|
| P-1                         | Szerokość paska maks. 12 mm   |
| P-2                         | Szerokość paska maks. 6 mm  |
| P-3                         | Powierzchnia ścinka maks. 320 mm <sup>2</sup> lub pasek o szer. maks. 2 mm  |
| P-4                         | Powierzchnia ścinka maks. 160 mm <sup>2</sup> oraz pasek o szer. maks. 6 mm |
| P-5                         | Powierzchnia ścinka maks. 30 mm <sup>2</sup> oraz pasek o szer. maks. 2 mm  |
| P-6                         | Powierzchnia ścinka maks. 10 mm <sup>2</sup> oraz pasek o szer. maks. 1 mm  |
| P-7                         | Powierzchnia ścinka maks. 5 mm <sup>2</sup> oraz pasek o szer. maks. 1 mm   |



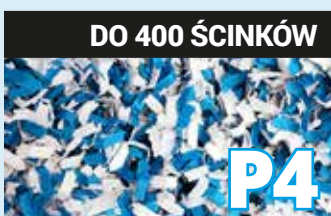
Kartka papieru A4 pocięta na paski o szerokości maks. 12 mm. Dla ogólnych dokumentów wewnętrznych, które nie zawierają wrażliwych danych np. zbędne materiały promocyjne, notatki, prospekty.



Kartka papieru A4 pocięta do 80 pasków o szerokości maks. 6 mm. Dla dokumentów wewnętrznych takich jak: nieaktualne instrukcje, ogłoszenia, formularze, korespondencja firmowa.



Kartka A4 pocięta na około 200 ścinoków o powierzchni maks 320 mm<sup>2</sup> (np. 4x80mm) lub szerokości paska maks. 2 mm. Dla dokumentów poufnych takich jak: dane i dokumenty kadrowe, oferty handlowe czy zamówienia.



Kartka A4 pocięta na około 400 ścinoków o powierzchni maks. 160 mm<sup>2</sup> (np. 4x40mm) oraz szerokości ścinka maks. 6 mm. Dla danych wrażliwych i poufnych, wymagających podwyższonej ochrony: akta/dane osobowe, bilanse, rachunki, wyciągi z kont, informacje medyczne, dokumenty podatkowe.



Kartka A4 pocięta na około 4000 ścinoków o powierzchni maks. 30 mm<sup>2</sup> (np. 2x15mm) oraz szerokości ścinka maks. 2 mm. Dla informacji i dokumentów tajnych, mających znaczenie dla firm, instytucji, urzędów: dokumenty strategiczne, patenty, analiza konkurencji, dokumenty procesowe.



Kartka A4 pocięta na około 8000 ścinoków o powierzchni maks. 10 mm<sup>2</sup> (np. 0,8x9,5mm) oraz szerokości ścinka maks. 1 mm. Dla informacji i dokumentów tajnych, których utrata zagroziłaby bezpieczeństwu osobistemu lub instytucjonalnemu tj. dokumentacja urzędowa, dane dotyczące badań i rozwoju.



Kartka A4 pocięta na około 16000 ścinoków o powierzchni maks. 5 mm<sup>2</sup> (np. 0,8x5mm) oraz szerokości ścinka maks. 1 mm. Najwyższy poziom bezpieczeństwa dla dokumentów ściśle tajnych takich jak: dane woj-skowe, policyjne.

## Klasyfikacja niszczenia nośników danych według normy DIN 66399.

| Optyczne nośniki danych                            | Magnetyczne nośniki danych                         | Elektroniczne nośniki danych                              | Kliske i folie                                    | Dyski twarde  |
|--|--|---|---|---|
| O-1 Powierzchnia ścinka maks. 2000 mm <sup>2</sup> | T-1 Mechanicznie niesprawny (uszkodzony)           | E-1 Niesprawny mechanicznie i elektronicznie (uszkodzony) | F-1 Powierzchnia ścinka maks. 160 mm <sup>2</sup> | H-1 Niesprawny mechanicznie i elektronicznie  |
| O-2 Powierzchnia ścinka maks. 800 mm <sup>2</sup>  | T-2 Powierzchnia ścinka maks. 2000 mm <sup>2</sup> | E-2 Pocięty na części                                     | F-2 Powierzchnia ścinka maks. 30 mm <sup>2</sup>  | H-2 Uszkodzony  |
| O-3 Powierzchnia ścinka maks. 160 mm <sup>2</sup>  | T-3 Powierzchnia ścinka maks. 320 mm <sup>2</sup>  | E-3 Powierzchnia ścinka maks. 30 mm <sup>2</sup>          | F-3 Powierzchnia ścinka maks. 10 mm <sup>2</sup>  | H-3 Zdeformowany  |
| O-4 Powierzchnia ścinka maks. 30 mm <sup>2</sup>   | T-4 Powierzchnia ścinka maks. 160 mm <sup>2</sup>  | E-4 Powierzchnia ścinka maks. 30 mm <sup>2</sup>          | F-4 Powierzchnia ścinka maks. 2,5 mm <sup>2</sup> | H-4 Wielokrotnie pocięty i zdeformowany, powierzchnia ścinka maks. 2000 mm <sup>2</sup> |
| O-5 Powierzchnia ścinka maks. 10 mm <sup>2</sup>   | T-5 Powierzchnia ścinka maks. 30 mm <sup>2</sup>   | E-5 Powierzchnia ścinka maks. 10 mm <sup>2</sup>          | F-5 Powierzchnia ścinka maks. 1 mm <sup>2</sup>   | H-5 Wielokrotnie pocięty i zdeformowany, powierzchnia ścinka maks. 320 mm <sup>2</sup>  |
| O-6 Powierzchnia ścinka maks. 5 mm <sup>2</sup>    | T-6 Powierzchnia ścinka maks. 10 mm <sup>2</sup>   | E-6 Powierzchnia ścinka maks. 1 mm <sup>2</sup>           | F-6 Powierzchnia ścinka maks. 0,5 mm <sup>2</sup> | H-6 Wielokrotnie pocięty i zdeformowany, powierzchnia ścinka maks. 10 mm <sup>2</sup>   |
| O-7 Powierzchnia ścinka maks. 0,2 mm <sup>2</sup>  | T-7 Powierzchnia ścinka maks. 2,5 mm <sup>2</sup>  | E-7 Powierzchnia ścinka maks. 0,5 mm <sup>2</sup>         | F-7 Powierzchnia ścinka maks. 0,2 mm <sup>2</sup> | H-7 Wielokrotnie pocięty i zdeformowany, powierzchnia ścinka maks. 5 mm <sup>2</sup>    |

# Wybierz funkcję niszczarki dopasowaną do swoich potrzeb. Poznaj wyjątkowe cechy naszych urządzeń, które ułatwią i usprawnią niszczenie dokumentów.



**Funkcja automatycznego niszczenia papieru** - niszczarki wyposażone w podajnik papieru potrafią automatycznie zniszczyć nawet 37 kartek na minutę. Dzięki podajnikowi, który mieści do 300 arkuszy, niszczenie odbywa się szybko bez konieczności ciągłego dokładania dokumentów. Urządzenia tego typu sprawdzają się w urzędach, średnich biurach oraz bankach. Niszczarki z tą funkcją: KOBRA AF+1, KOBRA AF.1 oraz Kobra 310 TS-AF.



**Cyfrowa blokada podajnika na dokumenty** - dzięki zastosowaniu indywidualnego kodu PIN dokumenty pozostawione do niszczenia nie dostaną się w niepowołane ręce. Podajnik zabezpieczony kodem znajdzie zastosowanie wszędzie tam, gdzie potencjalny dostęp do niszczonych dokumentów ma duża ilość osób (np. gdy niszczarka znajduje się na ruchliwym korytarzu lub w pomieszczeniu, w którym jednocześnie przebywa wiele osób). Niszczarki z tą funkcją to Kobra AF.1.



**Informator z parametrami niszczarek Kobra i Wallner dostępny u naszych Dystrybutorów oraz na stronie [www.argo.pl/katalog](http://www.argo.pl/katalog)**



**Cicha praca** - praca bez zbędnych zakłóceń i hałasu jest wyjątkowo ważna we wspólnej przestrzeni biurowej. Wybierając urządzenie do pomieszczeń w których znajdować się będzie kilka osób zwróć uwagę na jej cichą pracę. Niszczarki z serii Kobra 240.1 sprawdzą się w tych miejscach idealnie.



**Obudowa na kółkach** - zapewnia mobilność. Takie rozwiązanie jest niezbędne w miejscach, w których ruch i zmiana są codziennością. Sala konferencyjna, duże przestrzenie, gdzie przenoszenie niszczarki może być kłopotliwe.



**Pokrywa zabezpieczająca** - osłona bezpieczeństwa, którą przykryta jest szczelina wejściowa i ostrza niszczarki. Dodatkowo chroni szczelinę tnącą przed kurzem i zabrudzeniami co wpływa na wydajniejszą pracę urządzenia. W modelu Wallner HC1601 pod pokrywą znajdują się również przyciski funkcyjne co umożliwia przypadkowe włączenie niszczarki.



**Bezpieczny panel sterowania** - niszczarki takie jak Wallner JP 826C, Wallner JP 820S / JP 830C wyposażone zostały w panel bezpieczeństwa wstrzymujący pracę urządzenia w momencie dotknięcia szczeliny. Funkcja ta jest niezwykle ważna w przypadku miejsc, w których mogą znajdować się dzieci i zwierzęta.



Osobne pojemniki i szczeliny na dokumenty papierowe i nośniki danych umożliwiają segregację odpadów.



System Energy Smart - system oszczędzania energii dzięki zerowemu poborowi mocy w trybie czuwania (stand-by).



Electronic Power Control - system wskazujący wydajność niszczenia w danym momencie.



Super Potential Power System - wzmożony system napędu z łańcuchem objętym dożywotnią gwarancją.

DOTYKOWY PANEL TOUCH SCREEN



Technologia hybrydowa - system oszczędzania poboru oraz zużycia energii podczas każdej pracy niszczarki.



Niszczarka wyposażona w silnik zapewniający ciche niszczenie dokumentów przy poziomie hałasu 52-58 dB.



Niszczarka wyposażona w butelkę oleju na start. W przypadku niszczarek Kobra dotyczy modeli oznaczonych C lub HS.



Niszczarka wyposażona w system automatycznego oliwienia noży, przedłużający żywotność urządzenia.



System 100% Jam Proof - w przypadku zaklinowania papieru funkcja reverse automatycznie uruchamia noże w przeciwnym kierunku i wycofuje zniszczone dokumenty.



Niszczarki klasy HS oraz HS-6 wyposażone zostały w wieloelementowe noże tnące z powierzchniowo hartowanej stali sprężynowej o najwyższej twardości 65-70 HRC, odporne na zszwyki i spinacze.



Silnik przystosowany do pracy ciągłej. W wybranych modelach niszczarek Kobra praca ciągła nawet przez 24 godziny na dobę.

Dożywotnia gwarancja na noże tnące nie obejmuje naturalnego zużycia noży oraz przypadków uszkodzeń powstałych na skutek nieprawidłowego używania urządzenia lub nie stosowania się do zaleceń zawartych w instrukcji.

**GWARANCJA DOŻYWOTNIA** NOŻE TNĄCE **3** LATA ★★★ URZĄDZENIE

Wszystkie niszczarki biurowe Kobra objęte są trzyletnią gwarancją na urządzenie i **dożywotnią gwarancją na noże tnące**.

**GWARANCJA** **2** LATA ★★★ WSZYSTKIE URZĄDZENIA

Wszystkie niszczarki Wallner oraz pozostałe urządzenia z oferty objęte są dwuletnią gwarancją.

# Bezpieczne użytkowanie niszczarek

Korzystanie z niszczarek jest łatwe i bezpieczne, należy jednak przestrzegać kilku ważnych zasad:



Dokładnie zapoznaj się z instrukcją obsługi i możliwościami urządzenia. Niszczarki różnią się od siebie parametrami. Niektóre modele bez problemu niszczą spinacze czy płyty, ale nawet w przypadku najlepszych niszczarek jednoczesne wkładanie papieru i innych przedmiotów, może doprowadzić do zacięcia się urządzenia.



Niszcz jednocześnie tylko wskazaną przez producenta ilość kartek. Zbyt duża ilość niszczonych dokumentów może spowodować zablokowanie urządzenia i prowadzić do dużych przeciążeń układów mechanicznych, znacznie zmniejszających trwałość niszczarki, a nawet powodujących jej uszkodzenie.



W przypadku niszczenia dużej ilości dokumentów należy robić krótkie przerwy w pracy niszczarki. Ciągła praca niektórych niszczarek może prowadzić do ich przegrzania. O możliwości pracy niszczarki w trybie ciągłym możesz dowiedzieć się w instrukcji bądź na tabliczce znamionowej umieszczonej na niszczarce.



Pamiętaj, aby regularnie opróżniać kosz na ścinki.



Zwróć szczególną uwagę by nie wkładać jednocześnie więcej niż jedną kartę kredytową/ płytę CD.



Zwróć szczególną uwagę by nie niszczyć papieru i kart kredytowych/ płyt CD jednocześnie.



Systematyczne oliwienie noży tnących sprzyja szybszej i wydajniejszej pracy niszczarek.



Do oliwienia noży tnących używaj tylko przeznaczonych do tego preparatów lub specjalnych arkuszy do oliwienia niszczarek. Nigdy nie używaj oleju syntetycznego w aerozolu, ani produktów ropopochodnych lub jakiegokolwiek rodzaju nawilżaczy w aerozolu wewnątrz lub w pobliżu urządzenia, gdyż grozi to pożarem.



Wszelkie naprawy urządzeń muszą być wykonywane przez wykwalifikowanych specjalistów.

## ■ Olej do niszczarek

Specjalna formuła oleju przeznaczona do smarowania noży tnących. Butelka 1000 ml przystosowana do systemu automatycznego oliwienia.

Opak. 1 but. 125 ml **17<sup>00</sup>** 130050

Opak. 1 but. 1000 ml **136<sup>00</sup>** 130130

**UWAGA:** Regularne oliwienie głowic tnących zapewnia lepszą pracę niszczarek. Do każdej niszczarki cross-cut (tnącej na ścinki), oznaczenie C lub HS, dodajemy gratis buteleczkę ze specjalnym olejem Kobra (50 ml). Zachęcamy do częstego wykonania prostej czynności: na kartkę papieru nanieś niewielką ilość oleju na całej jej powierzchni, następnie zniszcz ją w niszczarce.



## ■ Arkusze do oliwienia niszczarek

130110

Arkusze formatu A5 rozprowadzające olej na nożach tnących niszczarek. Czysty i prosty sposób na przedłużenie żywotności niszczarek. Arkusz zawiera 6 ml oleju.

Opak. 10 szt. **20<sup>00</sup>**

**UWAGA:** Włóż arkusz do oliwienia do niszczarki zgodnie z zaznaczonym na nim kierunkiem, zniszcz go, a następnie na 10 sekund włącz funkcję reverse, aby rozprowadzić olej równomiernie.

# NISZCZARKI CLASSIC LINE

**KOBRA®**

**GWARANCJA DOŻYWIOTNIA**  
NOŻE TNĄCE

**3** LATA ★★★  
URZĄDZENIE



## ■ Niszczarka Kobra C1

Niszczarka przeznaczona do domu i małego biura. Szeroki otwór szczeliny tnącej ułatwia wkładanie materiałów do niszczenia. Cichy silnik pozwala na stosowanie urządzenia w małych pomieszczeniach.

- szerokość wejścia: 230 mm
- niszczenie kart plastikowych, zszywek i spinaczy
- automatyczny start/stop
- system Energy Smart – zerowy pobór mocy w trybie czuwania (stand-by)
- zabezpieczenie silnika przed przegrzaniem
- cichy silnik przystosowany do pracy ciągłej przez 24 godziny na dobę
- automatyczne odcięcie zasilania w przypadku zaklinowania papieru lub zdjęcia głowicy
- okno w obudowie pozwala na kontrolę poziomu napełnienia kosza
- Eco-Friendly - pojemnik na ścinki bez konieczności stosowania worków
- pojemność kosza: 18 l

Zobacz niszczarkę Kobra C1 w działaniu



| model    | arkusze | ścinek | mm     | DIN 32757 | DIN 66399       | kosz | płyty CD | karty | zszywki | spinacze | dyskietki | cena              | kod    |
|----------|---------|--------|--------|-----------|-----------------|------|----------|-------|---------|----------|-----------|-------------------|--------|
| Kobra C1 | 9       |        | 3,5x40 | 3         | P-4/T-4/E-3/F-1 | 18 l |          |       |         |          |           | 950 <sup>00</sup> | 120833 |



## ■ Niszczarki Kobra +1

Niszczarki Kobra serii +1 przeznaczone do średniej wielkości biur i urzędów. Wyposażone w silnik przystosowany do 24 godzinnej pracy ciągłej bez przegrzewania, zapewniającą większą efektywność niszczenia.

- szerokość wejścia: 230 mm
- niszczenie płyt CD, kart plastikowych, zszywek i spinaczy
- automatyczny start/stop z autoreversem
- system Energy Smart – zerowy pobór mocy w trybie czuwania (stand-by)
- zabezpieczenie silnika przed przegrzaniem
- cichy silnik przystosowany do pracy ciągłej przez 24 godziny na dobę
- automatyczne odcięcie zasilania w przypadku zaklinowania papieru lub wyjęcia pojemnika na ścinki
- okno w obudowie pozwala na kontrolę poziomu napełnienia kosza
- Eco-Friendly - pojemnik na ścinki bez konieczności stosowania worków
- automatyczny stop przy przepełnieniu kosza
- pojemność kosza: 38,5 l

Zobacz niszczarkę Kobra +1 w działaniu



| KOBRA +1  |         |        |        |           |                 |        |          |       |         |          |           |                     |        |
|-----------|---------|--------|--------|-----------|-----------------|--------|----------|-------|---------|----------|-----------|---------------------|--------|
| model     | arkusze | ścinek | mm     | DIN 32757 | DIN 66399       | kosz   | płyty CD | karty | zszywki | spinacze | dyskietki | cena                | kod    |
| +1 SS4 ES | 19      |        | 3,8    | 2         | P-2/O-2/T-2/E-2 | 38,5 l |          |       |         |          |           | 1.340 <sup>00</sup> | 120012 |
| +1 SS7 ES | 27      |        | 7,5    | 1         | P-1/O-1/T-2/E-2 | 38,5 l |          |       |         |          |           | 1.340 <sup>00</sup> | 120021 |
| +1 SS6 ES | 25      |        | 5,8    | 2         | P-2/O-2/T-2/E-2 | 38,5 l |          |       |         |          |           | 1.340 <sup>00</sup> | 120032 |
| +1 CC4 ES | 14      |        | 3,5x40 | 3         | P-4/T-4/E-3/F-1 | 38,5 l |          |       |         |          |           | 1.450 <sup>00</sup> | 120043 |

# NISZCZARKI CLASSIC LINE

## KOBRA®

**GWARANCJA DOŻYWOTNIA**  
NOŻE TNĄCE

**3** LATA ★★★  
URZĄDZENIE



## ■ Niszczarki Kobra +2/+3

Niszczarki przeznaczone do średniej wielkości biur i urzędów.

Specjalna pokrywa chroni noże tnące przed kurzem i zabrudzeniami.

- szerokość wejścia: 230 mm
- automatyczny start/stop z autoreversem
- zabezpieczenie silnika przed przegrzaniem
- cichy silnik przystosowany do pracy ciągłej przez 24 godziny na dobę
- system Energy Smart – zerowy pobór mocy w trybie czuwania (stand-by)
- system Throw and Shred - możliwość niszczenia zgniczonych kartek papieru (Kobra +3)
- automatyczne odcięcie zasilania w przypadku zaklinowania papieru lub wyjęcia pojemnika na ścinki
- automatyczne wstrzymanie pracy przy podniesionej pokrywie urządzenia
- dwa osobne zestawy noży tnących do niszczenia papieru oraz płyt CD i kart plastikowych
- okno w obudowie pozwala na kontrolę poziomu napełnienia kosza
- Eco-Friendly - pojemnik na ścinki bez konieczności stosowania worków
- oddzielna szczelina do bezpiecznego niszczenia płyt CD
- osobny pojemnik na ścinki papieru oraz płyty CD i karty plastikowe (1,5 l)
- pojemność kosza: 38,5 l

Zobacz niszczarkę Kobra +2/+3 w działaniu



### KOBRA +2 +3

| model     | arkusze | ścinek | mm     | DIN 32757 | DIN 66399               | kosz   | płyty CD | karty | zszywki | spinacze | dyskiety | cena                | kod    |
|-----------|---------|--------|--------|-----------|-------------------------|--------|----------|-------|---------|----------|----------|---------------------|--------|
| +2 SS4 ES | 19      |        | 3,8    | 2         | P-2/ O-2/ T-2/ E-2      | 38,5 l | ☑        | ☑     | ☑       | ☑        | ☑        | 1.960 <sup>00</sup> | 120052 |
| +2 SS7 ES | 27      |        | 7,5    | 1         | P-1/ O-1/ T-2/ E-2      | 38,5 l | ☑        | ☑     | ☑       | ☑        | ☑        | 2.050 <sup>00</sup> | 120061 |
| +2 CC2 ES | 8       |        | 1,9x13 | 4         | P-5/ O-1/ T-5/ E-4/ F-2 | 38,5 l | ☑        | ☑     | ☑       | ☑        | ☑        | 2.050 <sup>00</sup> | 120074 |
| +3 CC4 ES | 14      |        | 3,5x40 | 3         | P-4/ O-1/ T-4/ E-3/ F-1 | 38,5 l | ☑        | ☑     | ☑       | ☑        | ☑        | 2.250 <sup>00</sup> | 120083 |

## ■ Niszczarki Kobra 240

Niszczarki do średniej wielkości biur i urzędów.

Przeznaczone do niszczenia dużej ilości dokumentów łącznie ze zszywkami i spinaczami.

- szerokość wejścia: 240 mm
- automatyczny start/stop
- zabezpieczenie silnika przed przegrzaniem
- cichy silnik przystosowany do pracy ciągłej przez 24 godziny na dobę
- systemy: Energy Smart, SPPS, patrz str. 5
- automatyczne odcięcie zasilania w przypadku zaklinowania papieru lub wyjęcia pojemnika na ścinki
- napęd z łańcuchem objętym dożywotnią gwarancją
- Turbo Power - dodatkowe uderzenie mocy likwidujące zatory papieru (240 SS4, 240 SS5, 240 C2, 240 C4)
- trwałe noże odporne na zszywki i spinacze
- niszczenie składanek komputerowych
- Eco-Friendly - pojemnik na ścinki bez konieczności stosowania worków
- specjalna pokrywa do bezpiecznego niszczenia płyt CD i dyskiety
- dioda informująca o wyjętym koszu
- osobny, wyjmowany, łatwy do oczyszczenia pojemnik na ścinki CD
- pojemność kosza: 35 l

Zobacz niszczarkę Kobra 240 w działaniu



### KOBRA 240

| model        | arkusze | ścinek | mm     | DIN 32757 | DIN 66399               | kosz | płyty CD | karty | zszywki | spinacze | dyskiety | cena                | kod    |
|--------------|---------|--------|--------|-----------|-------------------------|------|----------|-------|---------|----------|----------|---------------------|--------|
| SS2 ES       | 15      |        | 1,9    | 3         | P-3/ T-3/ E-2           | 35 l | ☑        | ☑     | ☑       | ☑        | ☑        | 2.890 <sup>00</sup> | 120103 |
| SS4 ES TURBO | 30*     |        | 3,8    | 2         | P-2/ O-2/ T-2/ E-2      | 35 l | ☑        | ☑     | ☑       | ☑        | ☑        | 2.920 <sup>00</sup> | 120112 |
| SS5 ES TURBO | 52*     |        | 5,8    | 2         | P-2/ O-2/ T-2/ E-2      | 35 l | ☑        | ☑     | ☑       | ☑        | ☑        | 2.920 <sup>00</sup> | 120122 |
| C2 ES TURBO  | 19*     |        | 1,9x15 | 4         | P-5/ T-5/ E-4/ F-2      | 35 l | ☑        | ☑     | ☑       | ☑        | ☑        | 3.540 <sup>00</sup> | 120134 |
| C4 ES TURBO  | 26*     |        | 3,5x30 | 3         | P-4/ O-3/ T-4/ E-3/ F-1 | 35 l | ☑        | ☑     | ☑       | ☑        | ☑        | 3.540 <sup>00</sup> | 120143 |

\* wartości podane dla włączonej funkcji Turbo Power

\*\* przy włączonej funkcji Turbo Power i po naoliwieniu noży



# NISZCZARKI CLASSIC LINE

## KOBRA®



### ■ Niszczarki Kobra 385

Niszczarki o większej mocy do dużych biur i urzędów.

Idealne do niszczenia szerokich wydruków komputerowych.

- szerokość wejścia: 385 mm
- automatyczny start/stop z autoreversem
- zabezpieczenie silnika przed przegrzaniem
- cichy silnik przystosowany do pracy ciągłej przez 24 godziny na dobę
- systemy: Energy Smart, SPPS, patrz str. 5
- automatyczne odcięcie zasilania w przypadku zaklinowania papieru lub otwarcia drzwiczek
- trwałe noże odporne na zszzywki i spinacze
- napęd z łańcuchem objętym dożywotnią gwarancją
- przekładnie wykonane z utwardzanej stali węglowej
- dioda informująca o otwartych drzwiczkach lub napełnieniu kosza
- niszczenie szerokich wydruków komputerowych
- optyczny wskaźnik napełnienia kosza
- wyposażenie opcjonalne: Auto Oiler, patrz str. 21
- obudowa szafkowa na kółkach
- pojemność kosza: 130 l

Zobacz niszczarkę Kobra 385 w działaniu



#### KOBRA 385

| model  | arkusze | ścinek | mm     | DIN 32757 | DIN 66399          | kosz  | plyty CD | karty | zszywki | spinacze dyskiety | cena                | kod    |
|--------|---------|--------|--------|-----------|--------------------|-------|----------|-------|---------|-------------------|---------------------|--------|
| SS4 ES | 22      |        | 3,8    | 2         | P-2/ O-2/ T-2/ E-2 | 130 l |          |       |         |                   | 5.300 <sup>00</sup> | 120522 |
| C2 ES  | 11      |        | 1,9x15 | 4         | P-5/ T-5/ E-4/ F-2 | 130 l |          |       |         |                   | 5.850 <sup>00</sup> | 120534 |
| C4 ES  | 17      |        | 3,5x30 | 3         | P-4/ T-4/ E-3/ F-1 | 130 l |          |       |         |                   | 5.850 <sup>00</sup> | 120543 |

Wariant 170 l dostępny na zamówienie.



Modele Kobra 400 S5, C2 i C4 niszczą również nośniki Pen Drive



### ■ Niszczarki Kobra 390/400

Niszczarki o dużej mocy i wydajności, przeznaczone do dużych biur i urzędów.

- szerokość wejścia: 400 mm
- automatyczny start/stop z autoreversem
- zabezpieczenie silnika przed przegrzaniem
- silnik przystosowany do pracy ciągłej przez 24 godziny na dobę
- systemy: Energy Smart, SPPS, patrz str. 5
- automatyczne odcięcie zasilania w przypadku zaklinowania papieru lub otwarcia drzwiczek
- napęd z łańcuchem objętym dożywotnią gwarancją
- przekładnie wykonane ze specjalnie utwardzanej stali węglowej
- dioda informująca o otwartych drzwiczkach lub napełnieniu kosza
- specjalna pokrywa do bezpiecznego niszczenia płyt CD i dyskietek
- niszczenie szerokich wydruków komputerowych
- możliwość zamontowania półki na wydruki komputerowe
- wyposażenie opcjonalne: Auto Oiler (390C4, 400C2, 400C4), Metal Detector, patrz str. 21
- obudowa szafkowa na kółkach
- pojemność kosza: 200 l

Zobacz niszczarkę Kobra 400 w działaniu



#### KOBRA 390

| model | arkusze | ścinek | mm     | DIN 32757 | DIN 66399               | kosz  | plyty CD | karty | zszywki | spinacze dyskiety | cena                | kod    |
|-------|---------|--------|--------|-----------|-------------------------|-------|----------|-------|---------|-------------------|---------------------|--------|
| S5 ES | 33      |        | 5,8    | 2         | P-2/ O-2/ T-2/ E-2      | 200 l |          |       |         |                   | 8.000 <sup>00</sup> | 120552 |
| C4 ES | 26      |        | 3,9x40 | 3         | P-4/ O-3/ T-4/ E-3/ F-1 | 200 l |          |       |         |                   | 9.000 <sup>00</sup> | 120563 |

#### KOBRA 400

| model                 | arkusze | ścinek | mm      | DIN 32757 | DIN 66399               | kosz  | plyty CD | karty | zszywki | spinacze dyskiety | cena                 | kod    |
|-----------------------|---------|--------|---------|-----------|-------------------------|-------|----------|-------|---------|-------------------|----------------------|--------|
| S5 ES                 | 62      |        | 5,8     | 2         | P-2/ O-2/ T-2/ E-2      | 200 l |          |       |         |                   | 10.300 <sup>00</sup> | 120572 |
| C2 ES                 | 31      |        | 1,9x15  | 4         | P-5/ O-4/ T-5/ E-4/ F-2 | 200 l |          |       |         |                   | 13.500 <sup>00</sup> | 120584 |
| C4 ES                 | 48      |        | 3,9x40  | 3         | P-4/ O-3/ T-4/ E-3/ F-1 | 200 l |          |       |         |                   | 12.500 <sup>00</sup> | 120593 |
| HS ES<br>AUTO OILER   | 19      |        | 0,8x9,5 | 5         | P-6/ F-3                | 200 l |          |       |         |                   | 17.500 <sup>00</sup> | 120605 |
| HS-6 ES<br>AUTO OILER | 10      |        | 0,8x5   | 6         | P-7/ F-3                | 200 l |          |       |         |                   | 18.500 <sup>00</sup> | 121256 |

GWARANCJA  
DOŻYWOTNIA  
NOŻE TNĄCE

3 | LATA ★★★  
URZĄDZENIE

Niszczacarki

KOBRA®



# Hybrid

Technologia  
przyjazna  
środowisku

*Niszczacarka wydajna, cicha i energooszczędna.*

*Utrzymuje zmagazynowaną energię elektryczną,  
którą wykorzystuje podczas każdego cyklu pracy.*



## ■ Kobra Hybrid

Niszczacarka przeznaczona do użytku domowego i biurowego.

**Technologia hybrydowa oszczędza zużycie i pobór energii podczas każdej pracy niszczacarki.**

- szerokość wejścia: 230 mm
- niszczenie kart plastikowych, zszywek i spinaczy
- automatyczny start/stop
- cichy silnik przystosowany do pracy ciągłej przez 24 godziny na dobę
- moc silnika: 170 W
- zerowy pobór mocy w trybie czuwania (stand-by)
- automatyczne odcięcie zasilania w przypadku zaklinowania papieru lub wyjęcia pojemnika na ścinki
- **diody LED wskazują bieżący pobór energii elektrycznej**
- okno w obudowie pozwala na kontrolę poziomu napełnienia kosza
- Eco-Friendly – pojemnik na ścinki bez konieczności stosowania worków
- pojemność kosza: 30 l

Automatyczne  
odłączenie od sieci  
po zakończeniu pracy  
eliminuje zużycie energii  
elektrycznej.



Wyposażona w innowacyjny system zarządzania energią.

Diody LED wskazują poziom zmagazynowanej energii.

Wieloelementowe trwałe noże odporne na zszywki i spinacze.

Objęte dożywotnią gwarancją producenta.

# Niszczy nawet do 15% wszystkich dokumentów ze zmagazynowanej energii.

**NOWOŚĆ**

## ■ Kobra Hybrid-S

Niszczarka przeznaczona do użytku domowego i biurowego.

**Technologia hybrydowa oszczędza zużycie i pobór energii podczas każdej pracy niszczarki.**

- szerokość wejścia: 230 mm
- niszczenie kart plastikowych, zszywek i spinaczy
- automatyczny start/stop
- cichy silnik przystosowany do pracy ciągłej przez 24 godziny na dobę
- moc silnika: 250 W
- zerowy pobór mocy w trybie czuwania (stand-by)
- automatyczne odcięcie zasilania w przypadku zaklinowania papieru lub wyjęcia pojemnika na ścinki
- **diody LED wskazują bieżący pobór energii elektrycznej**
- okno w obudowie pozwala na kontrolę poziomu napełnienia kosza
- Eco-Friendly – pojemnik na ścinki bez konieczności stosowania worków
- pojemność kosza: 30 l



### KOBRA HYBRID

| model    | arkusze | ścinek | mm     | DIN 32757 | DIN 66399       | kosz | plyty CD | karty | zszywki | spinacze | dyskiety | cena                | kod    |
|----------|---------|--------|--------|-----------|-----------------|------|----------|-------|---------|----------|----------|---------------------|--------|
| Hybrid   | 9       |        | 3,5x40 | 3         | P-4/T-4/E-3/F-1 | 30 l |          |       |         |          |          | 1.190 <sup>00</sup> | 121273 |
| Hybrid-S | 14      |        | 3,5x40 | 3         | P-4/T-4/E-3/F-1 | 30 l |          |       |         |          |          | 1.340 <sup>00</sup> | 121293 |

**Hybrid**  
technologia przyjazna środowisku

Wyjątkowo cicha praca niszczarki na poziomie 55dB.



KOBRA / NISZCZARKI

# Ekologiczne rozwiązania w biurze

## Zadbaj o środowisko!



Działania proekologiczne przynoszą zyski nie tylko środowisku naturalnemu, ale także Twojej firmie!

Prawidłowe segregowanie odpadów jest podstawą prowadzenia biura i domu w sposób zrównoważony i przyjazny środowisku.



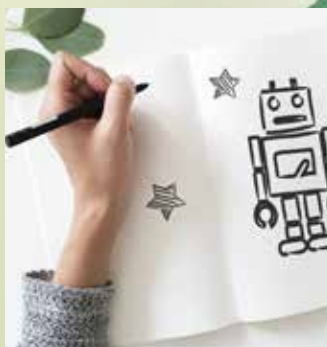
Każda niszczarka KOBRA wyposażona w system ENERGY SMART® (zerowy pobór prądu), w porównaniu do większości tradycyjnych niszczarek dostępnych na rynku, może znacznie obniżyć koszty energii elektrycznej i ograniczyć emisję CO<sub>2</sub>.

W skutecznym segregowaniu pomagają niszczarki wyposażone w osobne pojemniki oraz szczeliny na dokumenty. Ścinki ze zniszczonych kart plastikowych oraz płyt CD trafiają do osobnego pojemnika co ułatwia oddzielenie ich od papieru. Modele niszczarek z oznaczeniem Eco-Friendly eliminują użycie plastikowych worków na śmieci.

Dobrym pomysłem na wykorzystanie ścinków papieru jest ich ponowne wykorzystanie. Ścinki paskowe idealnie nadają się do zabezpieczenia przedmiotów w paczce.

## SZANUJ PAPIER

Nieodłącznym elementem pracy biurowej są ogromne ilości zużywanego papieru, stosując się do tych kilku prostych zasad możesz zaoszczędzić znaczące ilości tego cennego surowca:



Nie drukuj wiadomości email. Kiedy całkowita rezygnacja z wydruku jest niemożliwa zadrukuj kartkę dwustronnie. Natomiast ustawienie mniejszych marginesów zwiększy powierzchnię zadruku.

Przed wydrukiem sprawdź czy w dokumencie nie ma błędów, czy wszystkie ustawienia drukarki są poprawne, dzięki temu unikniesz powtórnego drukowania.

Niepotrzebne, jednostronnie zadrukowane kartki wykorzystaj ponownie do notowania lub ponownego zadrukowania.

Jeśli dokumenty nie zawierają poufnych informacji i danych osobowych możesz przekazać zadrukowane kartki do pobliskiego przedszkola, gdzie na pewno zostaną kreatywnie wykorzystane.



**OIL FREE SYSTEM**

Niszczarki Kobra AF.1 C4 i AF+1 wyposażone zostały w noże nie wymagające oliwienia.

**52 dB**

wyjątkowo cicha praca



## KOBRA AF+1 AUTOFEEDER



### ■ Niszczarki Kobra AF+1

Niszczarki dokumentów z autopodajnikiem papieru, przeznaczone do średnich biur i urzędów. Wyposażone w noże nie wymagające oliwienia.

- szerokość wejścia: 240 mm
- podajnik na 300 kartek A4 (80g) lub 350 A4 (70g) do automatycznego niszczenia papieru
- automatyczne niszczenie papieru z prędkością 12 kartek na minutę
- automatyczny start/stop z autoreversem
- zabezpieczenie silnika przed przegrzaniem
- silnik przystosowany do pracy ciągłej przez 24 godziny na dobę
- system Energy Smart – zerowy pobór mocy w trybie czuwania (stand-by)
- Oil-Free System - noże nie wymagające oliwienia
- noże odporne na zszywki i spinacze
- automatyczne odcięcie zasilania w przypadku zaklinowania papieru lub wyjęcia pojemnika na ścinki
- obudowa szafkowa na kółkach
- pojemność kosza: 40 l lub 60 l

Zobacz niszczarkę Kobra AF+1 w działaniu



#### KOBRA AF+1

| model   | arkusze | ścinek | mm     | DIN 32757 | DIN 66399       | kosz | płyty CD | karty | zszywki | spinacze | dyskiety | cena                | kod    |
|---------|---------|--------|--------|-----------|-----------------|------|----------|-------|---------|----------|----------|---------------------|--------|
| AF+1 40 | 12      |        | 3,5x40 | 3         | P-4/T-4/E-3/F-1 | 40 l |          |       |         |          |          | 3.550 <sup>00</sup> | 121213 |
| AF+1 60 | 12      |        | 3,5x40 | 3         | P-4/T-4/E-3/F-1 | 60 l |          |       |         |          |          | 3.850 <sup>00</sup> | 121223 |



## KOBRA AF.1 AUTOFEEDER

Najszybszy autopodajnik papieru - niszczy 37 kartek na minutę.



Pozostałe modele niszczarek z automatycznym podajnikiem znajdziesz na str. 18.

### ■ Niszczarki Kobra AF.1

Profesjonalna niszczarka dokumentów przeznaczona do średnich biur i urzędów. Posiada specjalną szufladę - podajnik na papier, przeznaczoną do automatycznego niszczenia dokumentów.

- szerokość wejścia: 260 mm
- szuflada - podajnik na 300 kartek A4 (80g) lub 350 A4 (70g) do automatycznego niszczenia papieru zabezpieczona cyfrową blokadą na kod PIN
- automatyczne niszczenie papieru z prędkością 37 kartek na minutę (dotyczy C2)
- automatyczny start/stop z funkcją cofania (autoreverse)
- zabezpieczenie silnika przed przegrzaniem
- silnik przystosowany do pracy ciągłej przez 24 godziny na dobę
- systemy: Energy Smart, SPPS, patrz str. 5
- Oil-Free System - trwałe, nie wymagające oliwienia noże tnące odporne na zszywki i spinacze (dotyczy AF.1 C4)
- Automatic Oiler - niszczarka (model AF.1 C2) wyposażona w system automatycznego oliwienia noży tnących
- automatyczne odcięcie zasilania w przypadku zaklinowania papieru lub wyjęcia pojemnika na ścinki
- obudowa szafkowa na kółkach
- pojemność kosza: 135 l

Zobacz niszczarkę Kobra AF.1 w działaniu



#### KOBRA AF.1

| model              | arkusze | ścinek | mm     | DIN 32757 | DIN 66399       | kosz  | płyty CD | karty | zszywki | spinacze | dyskiety | cena                | kod    |
|--------------------|---------|--------|--------|-----------|-----------------|-------|----------|-------|---------|----------|----------|---------------------|--------|
| AF.1 C2 AUTO OILER | 8       |        | 1,9x15 | 4         | P-5/T-5/E-4/F-2 | 135 l |          |       |         |          |          | 7.600 <sup>00</sup> | 121204 |
| AF.1 C4            | 12      |        | 3,9x40 | 3         | P-4/T-4/E-3/F-1 | 135 l |          |       |         |          |          | 6.300 <sup>00</sup> | 121153 |





# SERIA ● KROPKA KOBRA®



## KOBRA 240.1 szerokość wejścia: 240 mm

| model   | arkusze | ścinek | mm      | DIN 32757 | DIN 66399           | kosz | plyty CD | karty | zszywki | spinacze dyskiety | cena                | kod    |
|---------|---------|--------|---------|-----------|---------------------|------|----------|-------|---------|-------------------|---------------------|--------|
| S2 ES   | 15      |        | 1,9     | 3         | P-3/T-3/E-2         | 40 l |          |       |         |                   | 2.890 <sup>00</sup> | 120893 |
| S4 ES   | 26      |        | 3,8     | 2         | P-2/O-2/T-2/E-2     | 40 l |          |       |         |                   | 2.920 <sup>00</sup> | 120902 |
| S5 ES   | 31      |        | 5,8     | 2         | P-2/O-2/T-2/E-2     | 40 l |          |       |         |                   | 2.920 <sup>00</sup> | 120912 |
| C2 ES   | 12      |        | 1,9x15  | 4         | P-5/T-5/E-4/F-2     | 40 l |          |       |         |                   | 3.540 <sup>00</sup> | 120924 |
| C4 ES   | 17      |        | 3,5x30  | 3         | P-4/O-3/T-4/E-3/F-1 | 40 l |          |       |         |                   | 3.540 <sup>00</sup> | 120933 |
| HS ES   | 8       |        | 0,8x9,5 | 5         | P-6/F-3             | 40 l |          |       |         |                   | 4.520 <sup>00</sup> | 120945 |
| HS-6 ES | 5       |        | 0,8x5   | 6         | P-7/F-3             | 40 l |          |       |         |                   | 5.200 <sup>00</sup> | 120956 |

## KOBRA 260.1 szerokość wejścia: 260 mm

| model   | arkusze | ścinek | mm      | DIN 32757 | DIN 66399           | kosz | plyty CD | karty | zszywki | spinacze dyskiety | cena                | kod    |
|---------|---------|--------|---------|-----------|---------------------|------|----------|-------|---------|-------------------|---------------------|--------|
| S2 ES   | 16      |        | 1,9     | 3         | P-3/T-3/E-2         | 60 l |          |       |         |                   | 3.660 <sup>00</sup> | 120963 |
| S4 ES   | 28      |        | 3,8     | 2         | P-2/O-2/T-2/E-2     | 60 l |          |       |         |                   | 3.660 <sup>00</sup> | 120972 |
| S5 ES   | 31      |        | 5,8     | 2         | P-2/O-2/T-2/E-2     | 60 l |          |       |         |                   | 3.660 <sup>00</sup> | 120982 |
| C2 ES   | 12      |        | 1,9x15  | 4         | P-5/T-5/E-4/F-2     | 60 l |          |       |         |                   | 4.220 <sup>00</sup> | 120994 |
| C4 ES   | 17      |        | 3,5x30  | 3         | P-4/O-3/T-4/E-3/F-1 | 60 l |          |       |         |                   | 4.220 <sup>00</sup> | 121003 |
| HS ES   | 8       |        | 0,8x9,5 | 5         | P-6/F-3             | 60 l |          |       |         |                   | 5.540 <sup>00</sup> | 121015 |
| HS-6 ES | 5       |        | 0,8x5   | 6         | P-7/F-3             | 60 l |          |       |         |                   | 5.850 <sup>00</sup> | 121026 |

## KOBRA 300.1 szerokość wejścia: 310 mm

| model   | arkusze | ścinek | mm      | DIN 32757 | DIN 66399           | kosz  | plyty CD | karty | zszywki | spinacze dyskiety | cena                | kod    |
|---------|---------|--------|---------|-----------|---------------------|-------|----------|-------|---------|-------------------|---------------------|--------|
| S4 ES   | 29      |        | 3,8     | 2         | P-2/O-2/T-2/E-2     | 110 l |          |       |         |                   | 4.150 <sup>00</sup> | 121032 |
| S5 ES   | 32      |        | 5,8     | 2         | P-2/O-2/T-2/E-2     | 110 l |          |       |         |                   | 4.150 <sup>00</sup> | 121042 |
| C2 ES   | 14      |        | 1,9x15  | 4         | P-5/T-5/E-4/F-2     | 110 l |          |       |         |                   | 4.520 <sup>00</sup> | 121054 |
| C4 ES   | 22      |        | 3,9x40  | 3         | P-4/O-3/T-4/E-3/F-1 | 110 l |          |       |         |                   | 4.520 <sup>00</sup> | 121063 |
| HS ES   | 10      |        | 0,8x9,5 | 5         | P-6/F-3             | 110 l |          |       |         |                   | 6.100 <sup>00</sup> | 121075 |
| HS-6 ES | 5       |        | 0,8x5   | 6         | P-7/F-3             | 110 l |          |       |         |                   | 6.680 <sup>00</sup> | 121086 |

## KOBRA 300.2 szerokość wejścia: 310 mm

| model   | arkusze | ścinek | mm      | DIN 32757 | DIN 66399           | kosz  | plyty CD | karty | zszywki | spinacze dyskiety | cena                | kod    |
|---------|---------|--------|---------|-----------|---------------------|-------|----------|-------|---------|-------------------|---------------------|--------|
| S4 ES   | 33      |        | 3,8     | 2         | P-2/O-2/T-2/E-2     | 135 l |          |       |         |                   | 4.890 <sup>00</sup> | 121092 |
| S5 ES   | 40      |        | 5,8     | 2         | P-2/O-2/T-2/E-2     | 135 l |          |       |         |                   | 4.890 <sup>00</sup> | 121102 |
| C2 ES   | 18      |        | 1,9x15  | 4         | P-5/T-5/E-4/F-2     | 135 l |          |       |         |                   | 5.190 <sup>00</sup> | 121114 |
| C4 ES   | 25      |        | 3,9x40  | 3         | P-4/O-3/T-4/E-3/F-1 | 135 l |          |       |         |                   | 5.190 <sup>00</sup> | 121123 |
| HS ES   | 11      |        | 0,8x9,5 | 5         | P-6/F-3             | 135 l |          |       |         |                   | 6.790 <sup>00</sup> | 121135 |
| HS-6 ES | 6       |        | 0,8x5   | 6         | P-7/F-3             | 135 l |          |       |         |                   | 7.590 <sup>00</sup> | 121146 |

Seria profesjonalnych niszczarek Kobra została wyprodukowana z zastosowaniem nowoczesnych materiałów kompozytowych wykorzystywanych m.in. w technologii przemysłu kosmicznego.

Elementy kompozytowe wygłuszają pracę niszczarek i umożliwiają przenoszenie dużych obciążeń zapewniając jeszcze większą trwałość urządzeń przez wiele lat.

Drewniana obudowa wycisza pracę niszczarki, a dodatkowe wyposażenie jej w kółka ułatwia również wygodne przemieszczanie urządzenia.

Niszczarki Kobra na indywidualne zamówienie. Istnieje możliwość zamówienia niszczarki Kobra według specyfikacji klienta.

Zobacz niszczarkę Kobra 240.1 w działaniu



Zobacz niszczarkę Kobra 260.1 w działaniu



Zobacz niszczarkę Kobra 300.1 w działaniu



Zobacz niszczarkę Kobra 300.2 w działaniu



# NISZCZARKI SERIA TS

**GWARANCJA DOŻYWOTNIA**  
NOŻE TNĄCE

**3** LATA ★★★  
URZĄDZENIE

**KOBRA®**



DOTYKOWY PANEL  
**TOUCH SCREEN**



## ■ Niszczarki Kobra 245 TS

Niszczarki przeznaczone do średniej wielkości biur i urzędów. Posiadają wielofunkcyjny panel dotykowy pozwalający na intuicyjną obsługę urządzenia.

- szerokość wejścia: 245 mm
- Touch Screen - wielofunkcyjny panel dotykowy
- diody LED sygnalizujące włączone funkcje niszczarki
- systemy: SPPS, Energy Smart, patrz str. 5
- napęd z łańcuchem objętym dożywotnią gwarancją
- funkcja Super Fast - niszczenie arkusza w formacie A4 zaledwie w sekundę (model 245 S4 TS Super Fast)
- cichy silnik przystosowany do pracy ciągłej przez 24 godziny na dobę
- zabezpieczenie silnika przed przegrzaniem
- trwałe noże odporne na zszywki i spinacze
- automatyczny start/stop z autoreversem
- automatyczne odcięcie zasilania w przypadku zaklinowania papieru lub otwarcia drzwiczek
- obudowa szafkaowa na kółkach
- wyposażenie opcjonalne: Metal Detector, system automatycznego oliwienia noży (C2, C4, HS), patrz str. 21
- pojemność kosza: 40 l

Zobacz  
niszczarkę  
Kobra 245 TS  
w działaniu



| model                         | arkusze | ścinek | mm  | DIN 32757 | DIN 66399   | kosz | plyty CD | karty | zszywki | spinacze | dyskiety | cena                | kod    |
|-------------------------------|---------|--------|-----|-----------|-------------|------|----------|-------|---------|----------|----------|---------------------|--------|
| <b>S4 TS SF</b><br>SUPER FAST | 16      |        | 3,8 | 2         | P-2/T-2/E-2 | 40 l |          |       |         |          |          | 2.840 <sup>00</sup> | 120842 |

*Niszczy arkusz A4 zaledwie w sekundę!*

### KOBRA 245 TS

| model      | arkusze | ścinek | mm      | DIN 32757 | DIN 66399           | kosz | plyty CD | karty | zszywki | spinacze | dyskiety | cena                | kod    |
|------------|---------|--------|---------|-----------|---------------------|------|----------|-------|---------|----------|----------|---------------------|--------|
| S4 TS ES   | 27      |        | 3,8     | 2         | P-2/O-2/T-2/E-2     | 40 l |          |       |         |          |          | 3.150 <sup>00</sup> | 120162 |
| S5 TS ES   | 29      |        | 5,8     | 2         | P-2/O-2/T-2/E-2     | 40 l |          |       |         |          |          | 3.150 <sup>00</sup> | 120172 |
| C2 TS ES   | 13      |        | 1,9x15  | 4         | P-5/T-5/E-4/F-2     | 40 l |          |       |         |          |          | 3.850 <sup>00</sup> | 120184 |
| C4 TS ES   | 23      |        | 3,9x40  | 3         | P-4/O-3/T-4/E-3/F-1 | 40 l |          |       |         |          |          | 3.850 <sup>00</sup> | 120193 |
| HS TS ES   | 8       |        | 0,8x9,5 | 5         | P-6/F-3             | 40 l |          |       |         |          |          | 5.160 <sup>00</sup> | 120205 |
| HS-6 TS ES | 5       |        | 0,8x5   | 6         | P-7/F-3             | 40 l |          |       |         |          |          | 5.660 <sup>00</sup> | 120856 |

## ■ Niszczarki Kobra 260 TS

Niszczarki przeznaczone do średnich biur i urzędów. Wyposażone w silnik przystosowany do 24 godzinnej pracy ciągłej bez przegrzewania, zapewniający większą efektywność niszczenia. Posiadają wielofunkcyjny panel dotykowy.

- szerokość wejścia: 260 mm
- Touch Screen - wielofunkcyjny panel dotykowy
- diody LED sygnalizujące włączone funkcje niszczarki
- systemy: EPC, SPPS, Energy Smart, patrz str. 5
- napęd z łańcuchem objętym dożywotnią gwarancją
- cichy silnik przystosowany do pracy ciągłej przez 24 godziny na dobę
- automatyczne odcięcie zasilania w przypadku zaklinowania papieru lub otwarcia drzwiczek
- obudowa szafkaowa na kółkach
- osobna szczelina do niszczenia płyt CD i kart plastikowych
- wyposażenie opcjonalne: Metal Detector, system automatycznego oliwienia noży (C2, C4, HS, HS-6), moduł do niszczenia płyt CD (C2, HS, HS-6), patrz str. 21
- pojemność kosza: 60 l

Zobacz  
niszczarkę  
Kobra 260 TS  
w działaniu



### KOBRA 260 TS

| model      | arkusze | ścinek | mm      | DIN 32757 | DIN 66399           | kosz | plyty CD | karty | zszywki | spinacze | dyskiety | cena                | kod    |
|------------|---------|--------|---------|-----------|---------------------|------|----------|-------|---------|----------|----------|---------------------|--------|
| S4 TS ES   | 28      |        | 3,8     | 2         | P-2/O-2/T-2/E-2     | 60 l |          |       |         |          |          | 4.090 <sup>00</sup> | 120282 |
| S5 TS ES   | 30      |        | 5,8     | 2         | P-2/O-2/T-2/E-2     | 60 l |          |       |         |          |          | 4.090 <sup>00</sup> | 120292 |
| C2 TS ES   | 14      |        | 1,9x15  | 4         | P-5/O-1/T-5/E-4/F-2 | 60 l | opcja    |       |         |          |          | 4.750 <sup>00</sup> | 120304 |
| C4 TS ES   | 24      |        | 3,9x40  | 3         | P-4/O-3/T-4/E-3/F-1 | 60 l |          |       |         |          |          | 4.750 <sup>00</sup> | 120313 |
| HS TS ES   | 8       |        | 0,8x9,5 | 5         | P-6/F-3             | 60 l | opcja    |       |         |          |          | 6.200 <sup>00</sup> | 120325 |
| HS-6 TS ES | 5       |        | 0,8x5   | 6         | P-7/F-3             | 60 l | opcja    |       |         |          |          | 6.400 <sup>00</sup> | 120866 |

DOTYKOWY PANEL  
**TOUCH SCREEN**







## ■ Niszczarki 310 TS HD

Wysokowydajne niszczarki Kobra **Heavy Duty** mogą zniszczyć aż do 56 karetek jednorazowo. Wszystkie modele HD wyposażone zostały w system automatycznego oliwienia noży.

Modele Kobra 310 TS HD C2 i C4 niszczą również nośniki Pen Drive

DOTYKOWY PANEL  
**TOUCH SCREEN**



## ■ Niszczarki Kobra 310 TS / 310 TS HD

Niszczarki o dużej mocy przeznaczone do dużych biur i urzędów. Niszczenie wydruków komputerowych wraz z perforacją. Wielofunkcyjny panel dotykowy.

- szerokość wejścia: 310 mm
- Touch Screen - wielofunkcyjny panel dotykowy
- diody LED sygnalizujące włączone funkcje niszczarki
- systemy: EPC, SPPS, Energy Smart, patrz str. 5
- napęd z łańcuchem objętym dożywotnią gwarancją
- cichy silnik przystosowany do pracy ciągłej przez 24 godziny na dobę
- automatyczne odcięcie zasilania w przypadku zaklinowania papieru lub otwarcia drzwiczek
- dioda informująca o otwartych drzwiczkach lub napełnieniu kosza
- osobna szczelina do niszczenia płyt CD i kart plastikowych
- możliwość zamówienia niszczarek z automatycznym podajnikiem papieru (dotyczy modeli CC2, CC4, HS, HS-6), patrz str. 18
- wyposażenie opcjonalne: Metal Detector, moduł do niszczenia płyt CD (HS, HS-6), patrz str. 21
- pojemność kosza: 135 l

Zobacz niszczarkę Kobra 310 TS w działaniu



### KOBRA 310 TS

| model                    | arkusze | ścinek | mm      | DIN 32757 | DIN 66399           | kosz  | płyty CD | karty | zszywki | spinacze dyskiety | cena                 | kod    |
|--------------------------|---------|--------|---------|-----------|---------------------|-------|----------|-------|---------|-------------------|----------------------|--------|
| SS4 ES                   | 39      |        | 3,8     | 2         | P-2/O-2/T-2/E-2     | 135 l |          |       |         |                   | 6.500 <sup>00</sup>  | 120382 |
| SS5 ES                   | 47      |        | 5,8     | 2         | P-2/O-2/T-2/E-2     | 135 l |          |       |         |                   | 6.500 <sup>00</sup>  | 120392 |
| CC2 ES                   | 19      |        | 1,9x15  | 4         | P-5/O-1/T-5/E-4/F-2 | 135 l |          |       |         |                   | 6.900 <sup>00</sup>  | 120404 |
| C2 ES HD<br>AUTO OILER   | 32      |        | 1,9x15  | 4         | P-5/O-4/T-5/E-4/F-2 | 135 l |          |       |         |                   | 12.800 <sup>00</sup> | 121164 |
| CC4 ES                   | 31      |        | 3,9x40  | 3         | P-4/O-3/T-4/E-3/F-1 | 135 l |          |       |         |                   | 6.900 <sup>00</sup>  | 120413 |
| C4 ES HD<br>AUTO OILER   | 56      |        | 3,9x40  | 3         | P-4/O-3/T-4/E-3/F-1 | 135 l |          |       |         |                   | 12.400 <sup>00</sup> | 121173 |
| HS ES<br>AUTO OILER      | 13      |        | 0,8x9,5 | 5         | P-6/F-3             | 135 l | opcja    |       |         |                   | 8.490 <sup>00</sup>  | 120425 |
| HS ES HD<br>AUTO OILER   | 20      |        | 0,8x9,5 | 5         | P-6/O-5/T-6/E-5/F-3 | 135 l |          |       |         |                   | 14.200 <sup>00</sup> | 121185 |
| HS-6 ES<br>AUTO OILER    | 6       |        | 0,8x5   | 6         | P-7/F-3             | 135 l | opcja    |       |         |                   | 10.500 <sup>00</sup> | 120876 |
| HS-6 ES HD<br>AUTO OILER | 12      |        | 0,8x5   | 6         | P-7/F-3             | 135 l | opcja    |       |         |                   | 15.300 <sup>00</sup> | 121196 |



Modele Kobra 410 TS S5, C2 i C4 niszczą również nośniki Pen Drive

DOTYKOWY PANEL  
**TOUCH SCREEN**



## ■ Niszczarki Kobra 410 TS

Niszczarki przeznaczone do dużych biur i urzędów. Posiadają wielofunkcyjny panel dotykowy pozwalający na intuicyjną obsługę urządzenia.

- szerokość wejścia: 410 mm
- Touch Screen - wielofunkcyjny panel dotykowy
- diody LED sygnalizujące włączone funkcje niszczarki
- systemy: EPC, SPPS, Energy Smart, patrz str. 5
- napęd z łańcuchem objętym dożywotnią gwarancją
- system automatycznego oliwienia noży w standardzie (nie dotyczy modelu S5)
- cichy silnik przystosowany do pracy ciągłej przez 24 godziny na dobę
- zabezpieczenie silnika przed przegrzaniem
- automatyczny start/stop z autoreversem
- automatyczne odcięcie zasilania w przypadku zaklinowania papieru lub otwarcia drzwiczek
- osobna szczelina do niszczenia płyt CD i kart plastikowych
- niszczenie płyt CD na ścinki o rozmiarze 1,5x2,5 mm (410 HS TS)
- obudowa szafkaowa na kółkach
- osobny pojemnik na ścinki papieru oraz płyty CD i karty plastikowe
- wyposażenie opcjonalne: Metal Detector, patrz str. 21
- pojemność kosza: 205 l

Zobacz niszczarkę Kobra 410 TS w działaniu



### KOBRA 410 TS

| model                    | arkusze | ścinek | mm      | DIN 32757 | DIN 66399           | kosz  | płyty CD | karty | zszywki | spinacze dyskiety | cena                 | kod    |
|--------------------------|---------|--------|---------|-----------|---------------------|-------|----------|-------|---------|-------------------|----------------------|--------|
| S5 TS ES                 | 72      |        | 5,8     | 2         | P-2/O-2/T-2/E-2     | 205 l |          |       |         |                   | 11.500 <sup>00</sup> | 120613 |
| C2 TS ES<br>AUTO OILER   | 32      |        | 1,9x15  | 4         | P-5/O-4/T-5/E-5/F-2 | 205 l |          |       |         |                   | 14.500 <sup>00</sup> | 120624 |
| C4 TS ES<br>AUTO OILER   | 56      |        | 3,9x40  | 3         | P-4/O-3/T-4/E-3/F-1 | 205 l |          |       |         |                   | 14.500 <sup>00</sup> | 120633 |
| HS TS ES<br>AUTO OILER   | 22      |        | 0,8x9,5 | 5         | P-6/O-6/T-6/E-5/F-3 | 205 l |          |       |         |                   | 23.000 <sup>00</sup> | 120645 |
| HS-6 TS ES<br>AUTO OILER | 12      |        | 0,8x5   | 6         | P-7/O-6/T-6/E-5/F-3 | 205 l |          |       |         |                   | 24.500 <sup>00</sup> | 120886 |

# NISZCZARKI AUTOFEEDER

**GWARANCJA DOŻYWOTNIA**  
NOŻE TNĄCE

**3** LATA ★★★  
URZĄDZENIE



## KOBRA®

Niszczarki Kobra serii TS-AF wyposażone zostały w automatyczne podajniki papieru. Po włożeniu dokumentów do podajnika, niszczarka sama pobiera arkusze do zniszczenia. W celu dodatkowego zabezpieczenia dokumentów, istnieje możliwość wyposażenia niszczarek TS-AF w podajnik ze specjalną pokrywą zamykaną na klucz. Dzięki temu dokumenty pozostawione do niszczenia nie dostaną się w niepowołane ręce.

### ■ Niszczarki Kobra 310 TS-AF

Niszczarki przeznaczone do średnich i dużych biur oraz urzędów. Wyposażone w automatyczny podajnik papieru na 170 kartek. Posiadają wielofunkcyjny panel dotykowy.

#### Cechy KOBRA 310 TS-AF:

- szerokość wejścia: 310 mm
- automatyczny podajnik papieru na 170 kartek (opcjonalnie podajnik zamykany na klucz)
- Touch Screen - wielofunkcyjny panel dotykowy wskazujący włączoną funkcję
- diody LED sygnalizujące włączone funkcje niszczarki
- systemy: EPC, SPPS, Energy Smart, system automatycznego oliwienia noży (w modelach HS w standardzie, w pozostałych modelach opcjonalnie)
- łańcuch objęty dożywotnią gwarancją
- cichy silnik przystosowany do pracy ciągłej przez 24 godziny na dobę
- zabezpieczenie silnika przed przegrzaniem
- trwałe noże odporne na zszywki i spinacze
- automatyczny start/stop z funkcją cofania
- automatyczne odcięcie zasilania w przypadku zaklinowania papieru lub otwarcia drzwiczek
- dioda informująca o otwartych drzwiczkach
- optyczny wskaźnik napełnienia kosza
- osobna szczelina do niszczenia płyt CD i kart plastikowych
- rączka ułatwiająca otwieranie pojemnika na ścinki
- obudowa na kółkach
- osobny pojemnik na ścinki papieru oraz płyty CD i karty plastikowe
- wyposażenie opcjonalne: Metal Detector, moduł do niszczenia płyt CD, System automatycznego oliwienia noży, patrz str. 21
- pojemność kosza: 135 l

DOTYKOWY PANEL  
**TOUCH SCREEN**



DOKUMENTÓW I MULTIMEDIÓW / NISZCZARKI



Automatyczny podajnik papieru opcjonalnie zamykany na klucz.



Podajnik papieru mieści 170 kartek formatu A4.

Zobacz niszczarkę  
**Kobra 310 TS-AF**  
w działaniu



Niszczarki Kobra TS-AF oprócz automatycznego podajnika papieru posiadają również dodatkową szczelinę do ręcznego podawania papieru do zniszczenia oraz osobną szczelinę do bezpiecznego niszczenia kart plastikowych i płyt CD.

#### KOBRA 310 TS-AF

| model                     | arkusze | ścinek | mm      | DIN 32757 | DIN 66399               | kosz  | płyty CD | karty | zszywki spinacze dyskiety | cena                       | kod    |
|---------------------------|---------|--------|---------|-----------|-------------------------|-------|----------|-------|---------------------------|----------------------------|--------|
| <b>CC2 ES</b>             | 19      |        | 1,9x15  | 4         | P-5/ O-1/ T-5/ E-4/ F-2 | 135 l |          |       |                           | <b>7.890<sup>00</sup></b>  | 120484 |
| <b>CC4 ES</b>             | 31      |        | 3,9x40  | 3         | P-4/ O-1/ T-4/ E-3/ F-1 | 135 l |          |       |                           | <b>7.890<sup>00</sup></b>  | 120493 |
| <b>HS ES AUTO OILER</b>   | 13      |        | 0,8x9,5 | 5         | P-6/ F-3                | 135 l | opcja    |       |                           | <b>9.480<sup>00</sup></b>  | 120505 |
| <b>HS-6 ES AUTO OILER</b> | 6       |        | 0,8x5   | 6         | P-7/ F-3                | 135 l | opcja    |       |                           | <b>11.400<sup>00</sup></b> | 121246 |

# NISZCZARKI OPTICAL MEDIA

## KOBRA®

Niszczarki Kobra serii Optical Media przeznaczone do niszczenia płyt CD i dyskietek. Bez problemu tną do **1500** płyt CD na godzinę. Niszczą nośniki danych na mikrościnki o rozmiarze 1,5x2,5 mm zapewniając najwyższy poziom bezpieczeństwa i brak możliwości odtworzenia danych. Stworzone specjalnie z myślą o potrzebach jednostek wojskowych oraz urzędów administracji państwowej.



Zobacz  
niszczarkę  
**Kobra 400 HS OM**  
w działaniu



- Niszczarka Kobra HS OM
- Niszczarka Kobra HS COMBI
- Niszczarka Kobra HS-6 COMBI



Niszczarki przeznaczone do niszczenia nośników informacji oraz dużej ilości poufnych dokumentów. Przeznaczone do stosowania w dużych biurach, urzędach administracji, przez organy publiczne i jednostki wojskowe.

- szerokość wejścia: niszczenie płyt CD 130 mm  
niszczenie papieru 240 mm
- jednorazowe niszczenie 19 arkuszy (400 HS COMBI)  
10 arkuszy (400 HS-6 COMBI)

### Cechy serii 400 HS OM/HS COMBI:

- tną dokument A4 na 8000 mikrościnek niemożliwych do odczytania (400 HS COMBI)
- niszczą płyty CD na ścinki o rozmiarze 1,5x2,5 mm
- tną do 1500 płyt CD na godzinę
- Automatic Oiler - system automatycznego oliwienia noży
- system Energy Smart – zerowy pobór mocy w trybie czuwania (stand-by)
- system SPPS - Super Potential Power System, patrz str. 5
- cichy napęd łańcuchowy zapewniający sprawne funkcjonowanie niszczarek
- napęd z łańcuchem objętym dożywotnią gwarancją
- trwałe noże odporne na zszywki i spinacze
- automatyczny start/stop z autoreversem
- zabezpieczenie silnika przed przegrzaniem
- silnik przystosowany do pracy ciągłej przez 24 godziny na dobę
- automatyczne odcięcie zasilania w przypadku zaklinowania papieru lub otwarcia drzwiczek
- dioda informująca o otwartych drzwiczkach
- specjalna pokrywa do bezpiecznego niszczenia płyt CD
- obudowa na kółkach
- optyczny wskaźnik napełnienia kosza
- wyposażenie opcjonalne: Metal Detector, patrz str. 21
- pojemność kosza: 80 l (płyty CD)  
110 l (papier)

*Niszczarki przeznaczone do niszczenia multimedii w najwyższym stopniu tajności.*

| model                               | arkusze      | ścinek | ścinki CD (mm) | ścinki papier (mm) | DIN 32757 | DIN 66399                  | kosz CD | kosz papier | płyty CD | dyskietki | cena                 | kod    |
|-------------------------------------|--------------|--------|----------------|--------------------|-----------|----------------------------|---------|-------------|----------|-----------|----------------------|--------|
| <b>400 HS-OM</b><br>AUTO OILER      | 1500<br>CD/h |        | 1,5x2,5        |                    | 5         | O-6/ T-6/ E-5              | 80 l    |             |          |           | 17.000 <sup>00</sup> | 120665 |
| <b>400 HS COMBI</b><br>AUTO OILER   | 1500<br>CD/h |        | 1,5x2,5        | 0,8x9,5            | 5         | P-6/ O-6/<br>T-6/ E-5/ F-3 | 80 l    | 110 l       |          |           | 19.500 <sup>00</sup> | 120675 |
| <b>400 HS-6 COMBI</b><br>AUTO OILER | 1500<br>CD/h |        | 1,5x2          | 0,8x5              | 6         | P-7/ O-6/<br>T-6/ E-5/ F-3 | 80 l    | 110 l       |          |           | 20.500 <sup>00</sup> | 121266 |



**Osobne szczeliny** do niszczenia papieru i płyt CD/DVD w modelach HS COMBI i HS-6 COMBI



**Automatic Oiler** zintegrowany system automatycznego oliwienia noży. Zapewnia lepszą pracę niszczarek i zmniejsza ryzyko wystąpienia usterek noży tnących.



**Noże tnące** w niszczarkach Kobra HS składają się z osobnych tarcz tnących wykonanych z bardzo twardej stali sprężynowej, umieszczonych na wspólnym trzpieniu.



# Najwyższy poziom bezpieczeństwa

# HIGH SECURITY

- Niszczarki Kobra SERIA **HS**
- Niszczarki Kobra SERIA **HS-6\***

Kobra HS to szeroka gama modeli niszczarek przeznaczonych do niszczenia małej, średniej i dużej ilości poufnych, tajnych i ściśle tajnych dokumentów. Stosowane w urzędach administracji państwowej, przez organy rządowe i wojskowe.

Niszczarki wyposażone zostały w specjalny, precyzyjny mechanizm, tnący kartkę A4 na 16000 absolutnie nieczytelnych mikrościnek (modele HS-6). Wielkość powstałego w wyniku niszczenia ścinka to zaledwie 0,8x5 mm.



Super Potential Power System - specjalne przekładnie ze stali hartowanej oraz systemu napędowe z metalowym łańcuchem zapewniają niezawodność działania i odporność na obciążenia. Łańcuch objęty dożywnością gwarancją.



Niszczarki klasy HS oraz HS-6 wyposażone zostały w wieloelementowe noże tnące z powierzchniowo hartowanej stali sprężynowej o najwyższej twardości 65-70 HRC, odporne na zszywki i spinacze.

## KOBRA HS

| model                         | arkusze | ścinek | mm      | DIN 32757 | DIN 66399               | kosz  | płyty CD | karty | zszywki | spinacze | dyskietki | cena                 | kod    |
|-------------------------------|---------|--------|---------|-----------|-------------------------|-------|----------|-------|---------|----------|-----------|----------------------|--------|
| 240.1 HS ES                   | 8       |        | 0,8x9,5 | 5         | P-6/F-3                 | 40 l  |          |       |         |          |           | 4.520 <sup>00</sup>  | 120945 |
| 245 TS HS ES                  | 8       |        | 0,8x9,5 | 5         | P-6/F-3                 | 40 l  |          |       |         |          |           | 5.160 <sup>00</sup>  | 120205 |
| 260.1 HS ES                   | 8       |        | 0,8x9,5 | 5         | P-6/F-3                 | 60 l  |          |       |         |          |           | 5.540 <sup>00</sup>  | 121015 |
| 260 TS HS ES                  | 8       |        | 0,8x9,5 | 5         | P-6/F-3                 | 60 l  | opcja    |       |         |          |           | 6.200 <sup>00</sup>  | 120325 |
| 300.1 HS ES                   | 10      |        | 0,8x9,5 | 5         | P-6/F-3                 | 110 l |          |       |         |          |           | 6.100 <sup>00</sup>  | 121075 |
| 300.2 HS ES                   | 11      |        | 0,8x9,5 | 5         | P-6/F-3                 | 135 l |          |       |         |          |           | 6.790 <sup>00</sup>  | 121135 |
| 310 TS HS ES<br>AUTO OILER    | 13      |        | 0,8x9,5 | 5         | P-6/F-3                 | 135 l | opcja    |       |         |          |           | 8.490 <sup>00</sup>  | 120425 |
| 310 TS HS ES HD<br>AUTO OILER | 22      |        | 0,8x9,5 | 5         | P-6/0-5/T-6/<br>E-5/F-3 | 135 l |          |       |         |          |           | 14.200 <sup>00</sup> | 121185 |
| 310 TS-AF HS ES<br>AUTO OILER | 13      |        | 0,8x9,5 | 5         | P-6/F-3                 | 135 l |          |       |         |          |           | 9.480 <sup>00</sup>  | 120505 |
| 400 HS ES<br>AUTO OILER       | 19      |        | 0,8x9,5 | 5         | P-6/F-3                 | 200 l |          |       |         |          |           | 17.500 <sup>00</sup> | 120605 |
| 410 TS HS ES<br>AUTO OILER    | 22      |        | 0,8x9,5 | 5         | P-6/0-6/T-6/<br>E-5/F-3 | 205 l |          |       |         |          |           | 23.000 <sup>00</sup> | 120645 |

## KOBRA HS-6\*

| model                        | arkusze | ścinek | mm    | DIN 32757 | DIN 66399               | kosz  | płyty CD | karty | zszywki | spinacze | dyskietki | cena                 | kod    |
|------------------------------|---------|--------|-------|-----------|-------------------------|-------|----------|-------|---------|----------|-----------|----------------------|--------|
| 240.1 HS-6 ES                | 5       |        | 0,8x5 | 6         | P-7/F-3                 | 40 l  |          |       |         |          |           | 5.200 <sup>00</sup>  | 120956 |
| 245 TS HS-6 ES               | 5       |        | 0,8x5 | 6         | P-7/F-3                 | 40 l  |          |       |         |          |           | 5.660 <sup>00</sup>  | 120856 |
| 260.1 HS-6 ES                | 5       |        | 0,8x5 | 6         | P-7/F-3                 | 60 l  |          |       |         |          |           | 5.850 <sup>00</sup>  | 121026 |
| 260 TS HS-6 ES               | 5       |        | 0,8x5 | 6         | P-7/F-3                 | 60 l  | opcja    |       |         |          |           | 6.400 <sup>00</sup>  | 120866 |
| 300.1 HS-6 ES                | 5       |        | 0,8x5 | 6         | P-7/F-3                 | 110 l |          |       |         |          |           | 6.680 <sup>00</sup>  | 121086 |
| 300.2 HS-6 ES                | 6       |        | 0,8x5 | 6         | P-7/F-3                 | 135 l |          |       |         |          |           | 7.590 <sup>00</sup>  | 121146 |
| 310 TS HS-6 ES<br>AUTO OILER | 6       |        | 0,8x5 | 6         | P-7/F-3                 | 135 l | opcja    |       |         |          |           | 10.500 <sup>00</sup> | 120876 |
| 310 HS-6 ES HD<br>AUTO OILER | 12      |        | 0,8x5 | 6         | P-7/F-3                 | 135 l |          |       |         |          |           | 15.300 <sup>00</sup> | 121196 |
| 400 HS-6 ES<br>AUTO OILER    | 10      |        | 0,8x5 | 6         | P-7/F-3                 | 200 l |          |       |         |          |           | 18.500 <sup>00</sup> | 121256 |
| 410 TS HS-6 ES<br>AUTO OILER | 12      |        | 0,8x5 | 6         | P-7/0-6/T-6/<br>E-5/F-3 | 205 l |          |       |         |          |           | 24.500 <sup>00</sup> | 120886 |

DIN 32757  
6

DIN 66399  
P-7

DIN 32757  
5

DIN 66399  
P-6



Zdjęcia przedstawiają ścinki w wielkości rzeczywistej. Kartki zadrukowano tekstem przy użyciu czcionki TimesNewRoman 12 pkt.

Trwałe noże odporne na zszywki i spinacze. Najwyższa na rynku odporność modułu tnącego na niekorzystne działania mechaniczne. Niszczarki klasy HS i HS-6 wyposażone są w wieloelementowe noże tnące z powierzchniowo hartowanej stali sprężynowej o najwyższej twardości: 65-70 HRC.



**GWARANCJA DOŻYWOTNIA**  
NOŻE TNĄCE

**3** | LATA ★★★  
URZĄDZENIE

260 HS TS

245 HS TS

300.2 HS

410 HS TS



*Niszczarki przetestowane przez organy rządowe oraz wojskowe. Są używane między innymi przez Departament Stanu USA, CIA oraz Agencję Bezpieczeństwa Narodowego USA. Niszczarki Kobra HS rekomendowane są także do stosowania w armiach NATO.*



# HIGH SECURITY

## Niszczarki Kobra SERIA HS

Niszczarki przeznaczone do niszczenia małej, średniej oraz dużej ilości poufnych dokumentów. Do stosowania w urzędach administracji państwowej, przez organy rządowe, wojskowe i policyjne.

- modele HS tną dokument A4 na 8000 mikrościnek niemożliwych do odczytania
- modele HS-6 tną dokument A4 na 16000 mikrościnek niemożliwych do odczytania
- system Energy Smart – zerowy pobór mocy w trybie czuwania (stand-by)
- system SPSS - Super Potential Power System - wzmocniony, cichy system napędu
- łańcuch objęty dożywotnią gwarancją
- wieloelementowe, trwałe noże odporne na zszywki i spinacze
- opcjonalnie automatyczny podajnik papieru zamykany na klucz (TS-AF), patrz str. 18
- przekładnie wykonane ze specjalnie utwardzanej stali węglowej
- możliwość zamówienia niszczarek z systemem automatycznego oliwienia noży
- możliwość zamówienia niszczarek serii HS TS i HS-6 z dodatkowym modułem tnącym płyty CD
- automatyczny start/stop z autoreversem
- silnik przystosowany do pracy ciągłej przez 24 godziny na dobę
- zabezpieczenie silnika przed przegrzaniem
- automatyczne odcięcie zasilania w przypadku zaklinowania papieru lub otwarcia drzwiczek
- dioda informująca o otwartych drzwiczkach
- obudowa na kółkach
- optyczny wskaźnik napętnienia kosza
- możliwość zamontowania półki na wydruki komputerowe - dotyczy modelu 400
- pojemność kosza: 40-205 l

Opcje płatne: niestandardowa pojemność kosza, okienko w obudowie.

### Dodatkowe opcje do wybranych modeli niszczarek Kobra:



#### Metal Detector

System wykrywający w szczelinie tnącej duże spinacze i większe kawałki metalu przypięte do dokumentów, zapobiegający uszkodzeniom noży.

**1.500<sup>00</sup>**



#### Automatic Oiler

System automatycznego oliwienia noży, przedłużający żywotność niszczarek.

**950<sup>00</sup>**



#### Moduł CD

Dodatkowy zestaw noży tnących umożliwiający niszczenie płyt CD.

**330<sup>00</sup>**

# NISZCZARKI SCENTRALIZOWANE



Niszczarki przeznaczone do scentralizowanego niszczenia dużej ilości dokumentów w większych biurach i urzędach, gdzie poszczególne stanowiska nie są wyposażone w niszczarki osobiste lub gdy w jednym miejscu pojawiają się znaczne ilości materiałów do zniszczenia. Pozwalają zabezpieczyć zawartość wszystkich biurowych koszy przed dostępem niepowołanych osób.

## ■ Niszczarka Kobra 400 WB

- szerokość wejścia: 400 mm
- system SPPS - przekładnie wykonane ze specjalnie utwardzanej stali węglowej
- napęd z łańcuchem objętym dożywotnią gwarancją
- potężna głowica tnąca obojętna na zszywki i spinacze
- obrotowy mechanizm zagarniający zawartość zasobnika zasypanego
- automatyczny start/stop z autoreversem
- zabezpieczenie silnika przed przegrzaniem
- silnik przystosowany do pracy ciągłej przez 24 godziny na dobę
- automatyczne odcięcie zasilania w przypadku zaklinowania papieru lub otwarcia drzwiczek
- panel sterowania z sygnalizacją przepełnienia kosza i otwartych drzwiczek
- zasobnik z wygodnym dostępem od góry lub przez oszklone drzwiczki
- optyczny wskaźnik napełnienia kosza
- dodatkowa półka i szczelina wejściowa na wydruki komputerowe
- pojemność kosza: 200 l

## ■ Niszczarka Kobra 430 TS\*

- szerokość wejścia: 430 mm
- systemy: SPPS, automatycznego oliwienia noży
- napęd z łańcuchem objętym dożywotnią gwarancją
- Touch Screen - wielofunkcyjny panel dotykowy
- diody LED sygnalizujące włączone funkcje niszczarki
- ruchoma taśma podająca materiały do zniszczenia bezpośrednio do głowicy tnącej
- przekładnie wykonane ze specjalnie utwardzanej stali węglowej
- potężna głowica tnąca obojętna na zszywki i spinacze
- automatyczny start/stop z autoreversem
- zabezpieczenie silnika przed przegrzaniem
- silnik przystosowany do pracy ciągłej przez 24 godziny na dobę
- automatyczne odcięcie zasilania w przypadku zaklinowania papieru lub otwarcia drzwiczek
- zintegrowany system automatycznego oliwienia noży
- wyjmowany pojemnik na ścinki w postaci wózka
- optyczny wskaźnik napełnienia kosza
- zasilanie trójfazowe 380 V
- pojemność kosza: 470 l



Zasobnik z dostępem od góry i przez oszklone drzwiczki

Panel sterowania z sygnalizacją przepełnienia kosza i otwarcia drzwiczek

Szczelina wejściowa na wydruki komputerowe

Miejsce do zamontowania półki na wydruki komputerowe, półka w zestawie

Model Kobra 400 WB niszczy również nośniki Pen Drive



Zobacz niszczarkę Kobra 400 WB w działaniu



| model  | arkusze | ścinek | mm     | DIN 32757 | DIN 66399               | kosz  | płyty CD | karty | zszywki | spinacze | dyskietki | cena                 | kod    |
|--------|---------|--------|--------|-----------|-------------------------|-------|----------|-------|---------|----------|-----------|----------------------|--------|
| 400 WB | 48      |        | 3,9x40 | 3         | P-4/ O-3/ T-4/ E-3/ F-1 | 200 l |          |       |         |          |           | 19.400 <sup>00</sup> | 120653 |

| model                 | arkusze | ścinek | mm     | DIN 32757 | DIN 66399          | kosz  | płyty CD | karty | zszywki | spinacze | dyskietki | cena                 | kod    |
|-----------------------|---------|--------|--------|-----------|--------------------|-------|----------|-------|---------|----------|-----------|----------------------|--------|
| 430 TS*<br>AUTO OILER | 130     |        | 5,8x50 | 3         | P-3/ O-2/ T-3/ E-2 | 470 l |          |       |         |          |           | 49.000 <sup>00</sup> | 120823 |

\* Towar na zamówienie

Ruchoma taśma podająca materiały do zniszczenia bezpośrednio do głowicy tnącej

Zobacz niszczarkę Kobra 430 TS w działaniu



Model Kobra 430 TS niszczy również nośniki Pen Drive



Kobra 430 TS objęta jest roczną gwarancją.

# NISZCZARKI PRZEMYSŁOWE CYCLONE + COMPACTOR



Zobacz niszcarkę Kobra Cyclone w działaniu



## ■ Kobra Cyclone\* 120686

54.900<sup>00</sup>

Kobra Cyclone jest unikatowym osiągnięciem technologii niszczenia dokumentów zaprojektowanym specjalnie do niszczenia większych ilości papieru oraz innych materiałów typu: dyskiety, płyty CD, butelki plastikowe, aluminiowe puszki, karton, tektura. Innowacyjny system niszczenia oparty na turbinie generującej przepływ sprężonego powietrza połączonej z szybkoobrotowymi ostrzami umożliwia zastosowanie różnych poziomów tajności. Kobra Cyclone wyposażona jest w zintegrowany system zasysający, zapewniający użytkownikowi czyste i wolne od ścinków otoczenie. Podwójnie izolowana komora niszcząca oraz zewnętrzna plastikowa obudowa wyciszają pracę. Istnieje możliwość rozbudowania niszcarki Kobra Cyclone dodatkowo o Compactor C-500 redukujący 5-krotnie objętość ścinek papieru.

- system niszczenia oparty na turbinie połączonej z szybkoobrotowymi ostrzami
- brak konieczności specjalnej konserwacji i oliwienia noży tnących
- możliwość zastosowania zależnie od potrzeb jednego z pięciu dostępnych poziomów bezpieczeństwa (5 sit poziomów tajności do wyboru)
- silnik przystosowany do pracy ciągłej
- wbudowany wózek ułatwiający transport i wymianę worka ze ścinkami
- zasilanie prądem trójfazowym 380V
- pojemność kosza: 400 l

|         |        |                 |           |            |       |          |       |         |          |          |
|---------|--------|-----------------|-----------|------------|-------|----------|-------|---------|----------|----------|
| arkusze | ścinek | wielkość ścinka | DIN 32757 | DIN 66399  | kosz  | płyty CD | karty | zszywki | spinacze | dyskiety |
| 500     |        | 5 opcji         | 2-6       | P-2 do P-7 | 400 l |          |       |         |          |          |

## ■ Wymienne sita do niszcarki Kobra Cyclone

Wymienne sito, jako element systemu tnącego zapewnia możliwość wyboru jednego z pięciu poziomów bezpieczeństwa.

| Sito   | Bezpieczeństwo | Wydajność kg/h ** | kod    | cena     |
|--------|----------------|-------------------|--------|----------|
| Sito 6 | Maksymalne     | 70-80             | 130060 | 1.450,00 |
| Sito 5 | Wysokie        | 100-120           | 130070 | 1.150,00 |
| Sito 4 | Zwiększone     | 200-230           | 130080 | 960,00   |
| Sito 3 | Średnie        | 300-320           | 130090 | 920,00   |
| Sito 2 | Podstawowe     | 400-420           | 130100 | 880,00   |

\*\* Wartości wyliczone teoretycznie

## W ZESTAWIE TANIEJ

### ■ Kobra Cyclone + Compactor C-500\* 120696 82.900<sup>00</sup>

\* Towar na zamówienie

**KOBRA®**

Kobra Cyclone

Compactor C-500

Pojemnik na ścinki nie jest częścią urządzenia i nie jest do niego dołączany.



Zobacz niszcarkę Kobra Cyclone + Compactor C-500 w działaniu



## ■ Kobra Compactor C-500\* 130010

34.900<sup>00</sup>

Kobra Compactor C-500 jest unikatowym rozwiązaniem zapewniającym kompresję ścinek papieru, 5-krotnie redukującym ich objętość w celu zminimalizowania przestrzeni przeznaczonej na odpadki. Compactor C-500 został zaprojektowany jako specjalne urządzenie do współpracy z wielofunkcyjną niszcarką przemysłową Kobra Cyclone i może być używany wyłącznie w trakcie niszczenia papieru. Podczas niszczenia innych materiałów należy powrócić do standardowego kosza na ścinki. Łatwy do instalacji i obsługi Kobra Compactor C-500 współpracuje z każdym z 5 wymiennych sit poziomu tajności niszcarki Kobra Cyclone. Skompresowane ścinki mogą być gromadzone w każdego rodzaju pojemniku lub worku, który napełni Compactor C-500.

## Parametry techniczne Kobra Cyclone

|   |  |                             |
|---|--|-----------------------------|
| Zasilanie   | 380/400 - trójfazowe   |                             |
| Wejście (W x H)   | 325x220 mm   |                             |
| Ilość niszczonych arkuszy **                            | do 500 ark. papieru A4 70g/m <sup>2</sup> jednocześnie<br>do 420 ark. papieru A4 80g/m <sup>2</sup> jednocześnie |                             |
| Wymienne sita ze standardowymi poziomami bezpieczeństwa | DIN 32757  | DIN 66399                   |
|   | 6  | P-7 / O-5 / T-5 / E-4 / F-3 |
|   | 5  | P-6 / O-3 / T-4 / E-3 / F-1 |
|   | 4  | P-4 / O-2 / T-3 / E-2       |
|   | 3  | P-2 / O-2 / T-2 / E-2       |
| 2   | P-2 / O-2 / T-2 / E-2  |                             |
| Wydajność **:   | od 80 do 420 kg na godzinę   |                             |
| Możliwość niszczenia                                    | papier, tektura, karton, dyskiety, płyty CD, puszki aluminiowe, plastikowe butelki                               |                             |
| Możliwość ciągłej pracy przez 24 godziny                | TAK  |                             |
| Pojemność worka na ścinki                               | 400 litrów   |                             |
| Wymiary (W x D x H)                                     | 80x212x210 cm  |                             |

## Parametry techniczne Compactor C-500

|                     |                            |
|---------------------|----------------------------|
| Zasilanie           | 380/400 - trójfazowe       |
| Moc                 | 2,2 KW                     |
| Wymiary (W x D x H) | 110x60x148 cm              |
| Waga                | 190 kg                     |
| Akcesoria           | plastikowy worek na ścinki |

Kobra Cyclone i Compactor objęte są roczną gwarancją.

# WIELOFUNKCYJNE NISZCZARKI SPECJALISTYCZNE

**Kobra SSD i SSD-HS** to specjalistyczne niszczarki dysków i urządzeń elektronicznych. Teraz dostępne w dwóch wariantach: podstawowym (SSD) oraz rozszerzonym (SSD-HS). Wybierz model dostosowany do Twoich potrzeb.

## KOBRA®

# SSD-HS SSD



- **Kobra SSD\*** 121236 135.000<sup>00</sup>
- **Kobra SSD-HS\*** 121287 250.000<sup>00</sup>

Niszczarki z serii Kobra SSD to najwyższej klasy modele niszczarek specjalistycznych, które niszczą urządzenie elektroniczne takie jak telefony komórkowe, tablety, pamięci Pen Drive oraz dyski, procesory komputerowe w najwyższym stopniu tajności. Dzięki solidnej konstrukcji oraz nowoczesnym i bezpiecznym rozwiązaniom, urządzenia są niezwykle wydajne co umożliwia długi czas nieprzerwanej pracy. Łatwy w obsłudze panel sterujący z sygnalizatorami kontrolnymi zapewnia bezpieczną pracę niszczarki.

Niszczarki Kobra SSD, SSD-HS wyposażone zostały w zamykaną na klucz obudowę. Otwór wejściowy o wymiarach 240x25 mm posiada szczotkę zabezpieczającą, która zakrywa całą szczelinę. Zamykana pokrywa pojemnika zasilającego uniemożliwia osobom niepowołanym dostęp do materiałów znajdujących się już w urządzeniu.

Cechy niszczarek:

- sterowany elektronicznie system dwufazowego niszczenia, uruchamiający w drugiej fazie 16 specjalnych noży o średnicy 180 mm, rozdrabniających niszczone elementy na cząstki o wielkości ziarenek piasku (SSD-HS)
- system elektroniczny monitorujący zamknięcie dostępu do drzwi kosza, drzwi dostępu do systemu filtracji powietrza oraz pojemnika zasilającego
- automatyczne cofanie w przypadku niezamierzonego zablokowania
- podświetlany wyświetlacz informujący o statusie przebiegu pracy urządzenia
- duży wyłącznik bezpieczeństwa z przodu urządzenia
- system filtracji powietrza HEPA zapewnia czyste i bezpieczne środowisko pracy
- silnik przystosowany do pracy ciągłej przez 24h/dobę

### Parametry techniczne Kobra SSD, SSD-HS

| Model                                    | SSD<br>wersja podstawowa  | SSD-HS<br>wersja rozszerzona |
|--|---|------------------------------|
| Zasilanie (V)                            | 220 V   | 318-415 trójfazowe           |
| Wejście (W x H)                          | 240x25 mm   |                              |
| Wydajność                                | 0,18 m/s  | do 40 kg na godzinę          |
| Poziom bezpieczeństwa DIN 66399          | 0-3/ T-4/ E-3   | 0-7/ T-7/ E-7                |
| Możliwość niszczenia                     | dyski SSD, telefony smartphone, karty pamięci, iPady, dyski, pamięci Pen Drive, tablety, płyty obwodowe/drukowane, karty kredytowe, karty z chipami elektronicznymi i/lub paskami magnetycznymi, płyty CD i DVD, procesory komputerowe z wewnętrzną pamięcią ROM i /lub pamięcią typu flash |                              |
| Możliwość pracy ciągłej przez 24 godziny | tak   |                              |
| Pojemność kosza                          | 75 litrów   | 35 litrów                    |
| Wymiary (W x D x H)                      | 103x82x121 cm   |                              |
| Szerokość ścinka                         | 10x8-15 mm  | cząsteczki wielkości piasku  |
| Waga                                     | 280 kg  | 500 kg                       |
| Moc                                      | 2000 W  | 5000 W                       |

Jedynе urządzenie niszczące telefony komórkowe i dyski w najwyższym stopniu tajności.



Po zniszczeniu telefonu komórkowego pozostają drobiniki wielkości ziarenek piasku.



Zdjęcie przedstawia w powiększeniu efekt zniszczenia magnetycznego dysku twardego.

Niszczarki serii Kobra SSD to urządzenia stworzone na bazie ponad 30 letniego doświadczenia w produkcji urządzeń do niszczenia multimedialnych. Spełniają wymagania Agencji Bezpieczeństwa Krajowego USA, NSA/EPL 9-12 dotyczące niszczenia danych z dysków i urządzeń półprzewodnikowych.



Niszczarki Kobra SSD zostały zaprojektowane wyłącznie do niszczenia różnego rodzaju dysków SSD i urządzeń półprzewodnikowych, płyt drukowanych, kart kredytowych, płyt CD i DVD. Wydajność niszczenia może się różnić w zależności od rozmiarów i gęstości niszczonego przedmiotu oraz napięcia prądu.

*Kobra SSD i SSD-HS objęte są roczną gwarancją.*

\* Towar na zamówienie



# Parametry techniczne niszczarek Kobra

PARAMETRY POZOSTAŁYCH  
MODELI NISZCZAREK  
NA NASTĘPNEJ STRONIE



Niszczarki High Security przystosowane do niszczenia poufnych dokumentów, rekomendowane i stosowane w armiach NATO.



| Specyfikacja                               |                                 | High Security - najwyższy poziom bezpieczeństwa |           |           |           |           |           |           |              |           |           |            |             |            |             |            |            |             |                |          |                 |             |     |
|--|---------------------------------|---|-----------|-----------|-----------|-----------|-----------|-----------|--------------|-----------|-----------|------------|-------------|------------|-------------|------------|------------|-------------|----------------|----------|-----------------|-------------|-----|
| Seria >                                    |                                 | KOBRA HS  |           |           |           |           |           |           |              |           |           | KOBRA HS-6 |             |            |             |            |            |             |                |          |                 |             |     |
| Model >                                    |                                 | 240.1 HS  | 245 TS HS | 260.1 HS  | 260 TS HS | 300.1 HS  | 300.2 HS  | 310 TS HS | 310 TS HS HD | 400 HS    | 410 TS HS | 240.1 HS-6 | 245 TS HS-6 | 260.1 HS-6 | 260 TS HS-6 | 300.1 HS-6 | 300.2 HS-6 | 310 TS HS-6 | 310 TS HS-6 HD | 400 HS-6 | 400 HS-6 COMBI  | 410 TS HS-6 |     |
| Szerokość wejścia (mm)                     |                                 | 240   | 245       | 260       | 260       | 310       | 310       | 310       | 310          | 400       | 410       | 240        | 245         | 260        | 260         | 310        | 310        | 310         | 310            | 400      | 130/240         | 410         |     |
| Szerokość cięcia (mm)                      |                                 | 0,8 x 9,5                                       | 0,8 x 9,5 | 0,8 x 9,5 | 0,8 x 9,5 | 0,8 x 9,5 | 0,8 x 9,5 | 0,8 x 9,5 | 0,8 x 9,5    | 0,8 x 9,5 | 0,8 x 9,5 | 0,8 x 5    | 0,8 x 5     | 0,8 x 5    | 0,8 x 5     | 0,8 x 5    | 0,8 x 5    | 0,8 x 5     | 0,8 x 5        | 0,8 x 5  | 1,5 x 2 0,8 x 5 | 0,8 x 5     |     |
| Wydajność - ilość arkuszy (70g)            |                                 | 6/8   | 6/8       | 6/8       | 6/8       | 8/10      | 9/11      | 11/13     | 20/22        | 17/19     | 20/22     | 4/5        | 4/5         | 4/5        | 4/5         | 4/5        | 5/6        | 5/6         | 12             | 10       | 8/10            | 10/12       |     |
| Poziom bezpieczeństwa DIN 66399            | Niszczenie papieru P(1-7)       | P-6   | P-6       | P-6       | P-6       | P-6       | P-6       | P-6       | P-6          | P-6       | P-6       | P-7        | P-7         | P-7        | P-7         | P-7        | P-7        | P-7         | P-7            | P-7      | P-7             | P-7         |     |
|  | Kruszenie płyt CD O(1-7)        | -   | -         | -         | opcja     | -         | -         | opcja     | O-5          | -         | O-6       | -          | -           | -          | opcja       | -          | -          | opcja       | -              | -        | O-6             | O-6         |     |
|  | Cięcie kart plastikowych T(1-7) | -   | -         | -         | -         | -         | -         | -         | -            | T-6       | -         | T-6        | -           | -          | -           | -          | -          | -           | -              | -        | -               | T-6         | T-6 |
|  | Cięcie dyskietek T(1-7)         | -   | -         | -         | -         | -         | -         | -         | -            | -         | T-6       | -          | -           | -          | -           | -          | -          | -           | -              | -        | -               | T-6         | T-6 |
|  | Niszczenie kart pamięci E(1-7)  | -   | -         | -         | -         | -         | -         | -         | -            | E-5       | -         | E-5        | -           | -          | -           | -          | -          | -           | -              | -        | -               | E-5         | E-5 |
|  | Niszczenie PenDrive E(1-7)      | -   | -         | -         | -         | -         | -         | -         | -            | -         | -         | -          | -           | -          | -           | -          | -          | -           | -              | -        | -               | -           | -   |
|  | Niszczenie klisz F(1-7)         | F-3   | F-3       | F-3       | F-3       | F-3       | F-3       | F-3       | F-3          | F-3       | F-3       | F-3        | F-3         | F-3        | F-3         | F-3        | F-3        | F-3         | F-3            | F-3      | F-3             | F-3         | F-3 |
| Prędkość niszczenia m/s                    |                                 | 0,07  | 0,08      | 0,07      | 0,08      | 0,07      | 0,07      | 0,08      | 0,1          | 0,12      | 0,1       | 0,07       | 0,08        | 0,07       | 0,08        | 0,08       | 0,07       | 0,08        | 0,08           | 0,12     | 0,12            | 0,1         |     |
| Cięcie zszywek / małych spinaczy           |                                 | ●   | ●         | ●         | ●         | ●         | ●         | ●         | ●            | ●         | ●         | ●          | ●           | ●          | ●           | ●          | ●          | ●           | ●              | ●        | ●               | ●           |     |
| Automatyczny START/STOP                    |                                 | ●   | ●         | ●         | ●         | ●         | ●         | ●         | ●            | ●         | ●         | ●          | ●           | ●          | ●           | ●          | ●          | ●           | ●              | ●        | ●               | ●           |     |
| Sygnal świetlny: otwarte drzwi/wyjęty kosz |                                 | ●   | ●         | ●         | ●         | ●         | ●         | ●         | ●            | ●         | ●         | ●          | ●           | ●          | ●           | ●          | ●          | ●           | ●              | ●        | ●               | ●           |     |
| Optyczny wskaźnik napętnienia kosza        |                                 | ●   | ●         | ●         | ●         | ●         | ●         | ●         | ●            | ●         | ●         | ●          | ●           | ●          | ●           | ●          | ●          | ●           | ●              | ●        | ●               | ●           |     |
| Obudowa na kółkach                         |                                 | ●   | ●         | ●         | ●         | ●         | ●         | ●         | ●            | ●         | ●         | ●          | ●           | ●          | ●           | ●          | ●          | ●           | ●              | ●        | ●               | ●           |     |
| Okienko w obudowie                         |                                 | opcja   | -         | opcja     | -         | opcja     | opcja     | -         | -            | -         | -         | opcja      | -           | opcja      | -           | opcja      | opcja      | -           | -              | -        | -               | -           |     |
| Silnik przystosowany do pracy ciągłej      |                                 | ●   | ●         | ●         | ●         | ●         | ●         | ●         | ●            | ●         | ●         | ●          | ●           | ●          | ●           | ●          | ●          | ●           | ●              | ●        | ●               | ●           |     |
| Zabezpieczenie przed przegrzaniem          |                                 | ●   | ●         | ●         | ●         | ●         | ●         | ●         | ●            | ●         | ●         | ●          | ●           | ●          | ●           | ●          | ●          | ●           | ●              | ●        | ●               | ●           |     |
| Poziom hałasu (dB)                         |                                 | 58-61   | 54        | 58-61     | 54        | 58-61     | 58-61     | 57        | 58           | 58        | 58-61     | 58-61      | 54          | 58-61      | 54          | 58-61      | 58-61      | 57          | 58-61          | 58       | 58              | 58-61       |     |
| Moc (W)                                    |                                 | 500   | 460       | 500       | 460       | 600       | 900       | 920*      | 2600         | 2100      | 2600      | 500        | 460         | 500        | 460         | 600        | 900        | 920*        | 2600           | 2100     | 2100            | 2600        |     |
| Pojemność kosza (l)                        |                                 | 40  | 40        | 60        | 60        | 110       | 135       | 135       | 135          | 200       | 205       | 40         | 40          | 60         | 60          | 110        | 135        | 135         | 135            | 200      | 80+110          | 205         |     |
| Osobny pojemnik na niszczone nośniki       |                                 | -   | -         | -         | opcja     | -         | -         | opcja     | -            | -         | opcja     | -          | -           | -          | opcja       | -          | -          | opcja       | -              | -        | -               | opcja       |     |
| Wymiary (cm)                               | wysokość                        | 64  | 61        | 84        | 80        | 92        | 100       | 96        | 96           | 93        | 104       | 64         | 61          | 84         | 80          | 92         | 100        | 96          | 96             | 93       | 93              | 104         |     |
|  | głębokość                       | 40  | 40        | 40        | 40        | 53        | 53        | 53        | 53           | 60        | 60        | 40         | 40          | 40         | 40          | 53         | 53         | 53          | 53             | 60       | 60              | 60          |     |
|  | szerość                         | 36  | 36        | 36        | 36        | 43        | 43        | 43        | 43           | 48        | 48        | 36         | 36          | 36         | 36          | 43         | 43         | 43          | 43             | 48       | 48              | 48          |     |
| Waga (kg)                                  |                                 | 28  | 29        | 32        | 33        | 41        | 48        | 57        | 91           | 112       | 128       | 28         | 29          | 32         | 33          | 41         | 48         | 57          | 91             | 112      | 112             | 128         |     |
| Automatyczne oliwienie noży                |                                 | opcja   | opcja     | opcja     | opcja     | opcja     | opcja     | ●         | ●            | ●         | ●         | opcja      | opcja       | opcja      | opcja       | opcja      | opcja      | ●           | ●              | ●        | ●               | ●           |     |
| Cena netto                                 |                                 | 4.520,-   | 5.160,-   | 5.540,-   | 6.200,-   | 6.100,-   | 6.790,-   | 8.490,-   | 14.200,-     | 17.500,-  | 23.000,-  | 5.200,-    | 5.660,-     | 5.850,-    | 6.400,-     | 6.680,-    | 7.590,-    | 10.500,-    | 15.300,-       | 18.500,- | 20.500,-        | 24.500,-    |     |

Wszystkie niszczarki KOBRA są zbudowane zgodnie ze standardem CE i posiadają większość międzynarodowych znaków bezpieczeństwa.



Wszystkie parametry techniczne podane są w przybliżeniu. W związku z ciągłym doskonaleniem urządzeń producent zastrzega możliwość wprowadzania zmian.

\* łączna moc dwóch silników

**GWARANCJA  
DOŻYWIOTNA**  
NOŻE TNĄCE

**3** LATA ★★★  
URZĄDZENIE



| Specyfikacja                               |                                 | Osobiste |          |          |         |         |          |           |           | Biurowe   |           |         |                 |                 |                |                 |             |         |         |          |          |       |
|--|---------------------------------|----------|----------|----------|---------|---------|----------|-----------|-----------|-----------|-----------|---------|-----------------|-----------------|----------------|-----------------|-------------|---------|---------|----------|----------|-------|
| Seria >                                    | C1                              | Hybrid   |          | KOBRA +1 |         |         |          | KOBRA +2  |           | +3        | KOBRA 240 |         |                 |                 |                |                 | KOBRA 240.1 |         |         |          |          |       |
| Model >                                    | C1                              | Hybrid   | Hybrid S | SS4      | SS7     | SS6     | CC4      | SS7       | SS4       | CC2       | CC4       | SS2     | SS4 TURBO POWER | SS5 TURBO POWER | C2 TURBO POWER | C4 TURBO POWER  | S2          | S4      | S5      | C2       | C4       |       |
| Szerokość wejścia (mm)                     | 230                             | 230      | 230      | 230      | 230     | 230     | 230      | 230       | 230       | 230       | 230       | 240     | 240             | 240             | 240            | 240             | 240         | 240     | 240     | 240      | 240      | 240   |
| Szerokość cięcia (mm)                      | 3,5 x 40                        | 3,5 x 40 | 3,5 x 40 | 3,8      | 7,5     | 5,8     | 3,5 x 40 | 7,5       | 3,8       | 1,9 x 13  | 3,5 x 40  | 1,9     | 3,8             | 5,8             | 1,9 x 15       | 3,5 x 30        | 1,9         | 3,8     | 5,8     | 1,9 x 15 | 3,5 x 30 |       |
| Wydajność - ilość arkuszy (70g)            | 8/9                             | 8/9      | 12/14    | 17/19    | 25/27   | 23/25   | 12/14    | 25/27     | 17/19     | 7/8       | 12/14     | 13/15   | 24/26<br>28/30* | 27/29<br>50/52* | 8/10<br>17/19* | 13/15<br>24/26* | 13/15       | 24/26   | 29/31   | 10/12    | 15/17    |       |
| Poziom bezpieczeństwa DIN 66399            | Niszczanie papieru P(1-7)       | P-4      | P-4      | P-4      | P-2     | P-1     | P-2      | P-4       | P-1       | P-2       | P-5       | P-4     | P-3             | P-2             | P-2            | P-5             | P-4         | P-3     | P-2     | P-2      | P-5      | P-4   |
|  | Kruszenie płyt CD O(1-7)        | -        | -        | -        | O-2     | O-1     | O-2      | -         | O-1       | O-2       | O-1       | O-1     | -               | O-2             | O-2            | -               | O-3         | -       | O-2     | O-2      | -        | O-3   |
|  | Cięcie kart plastikowych T(1-7) | T-4      | T-4      | T-4      | T-2     | T-2     | T-2      | T-4       | T-2       | T-2       | T-5       | T-4     | T-3             | T-2             | T-2            | T-5             | T-4         | T-3     | T-2     | T-2      | T-5      | T-4   |
|  | Cięcie dyskietek T(1-7)         | -        | -        | -        | -       | -       | -        | -         | -         | -         | -         | -       | -               | T-2             | T-2            | -               | T-4         | -       | T-2     | T-2      | -        | -     |
|  | Niszczanie kart pamięci E(1-7)  | E-3      | E-3      | E-3      | E-2     | E-2     | E-2      | E-3       | E-2       | E-2       | E-4       | E-3     | E-2             | E-2             | E-2            | E-4             | E-3         | E-2     | E-2     | E-2      | E-4      | E-3   |
|  | Niszczanie PenDrive E(1-7)      | -        | -        | -        | -       | -       | -        | -         | -         | -         | -         | -       | -               | -               | -              | -               | -           | -       | -       | -        | -        | -     |
|  | Niszczanie klisz F(1-7)         | F-1      | F-1      | F-1      | -       | -       | -        | F-1       | -         | -         | F-2       | F-1     | -               | -               | -              | F-2             | F-1         | -       | -       | -        | F-2      | F-1   |
| Prędkość niszczenia m/s                    | 0,035                           | 0,035    | 0,035    | 0,025    | 0,025   | 0,025   | 0,035    | 0,025     | 0,025     | 0,035     | 0,035     | 0,09    | 0,09            | 0,09            | 0,09           | 0,07            | 0,09        | 0,09    | 0,09    | 0,09     | 0,09     | 0,07  |
| Cięcie zszywek / małych spinaczy           | ●                               | ●        | ●        | ●        | ●       | ●       | ●        | ●         | ●         | ●         | ●         | ●       | ●               | ●               | ●              | ●               | ●           | ●       | ●       | ●        | ●        | ●     |
| Automatyczny START/STOP                    | ●                               | ●        | ●        | ●        | ●       | ●       | ●        | ●         | ●         | ●         | ●         | ●       | ●               | ●               | ●              | ●               | ●           | ●       | ●       | ●        | ●        | ●     |
| Sygnal świetlny: otwarte drzwi/wyjęty kosz | -                               | -        | -        | ●        | ●       | ●       | ●        | ●         | ●         | ●         | ●         | ●       | ●               | ●               | ●              | ●               | ●           | ●       | ●       | ●        | ●        | ●     |
| Optyczny wskaźnik napełnienia kosza        | K                               | K        | K        | K        | K       | K       | K        | K         | K         | K         | K         | -       | -               | -               | -              | -               | ●           | ●       | ●       | ●        | ●        | ●     |
| Obudowa na kółkach                         | -                               | -        | -        | opcja    | opcja   | opcja   | opcja    | opcja     | opcja     | opcja     | opcja     | ●       | ●               | ●               | ●              | ●               | ●           | ●       | ●       | ●        | ●        | ●     |
| Okienko w obudowie                         | ●                               | ●        | ●        | ●        | ●       | ●       | ●        | ●         | ●         | ●         | ●         | -       | -               | -               | -              | opcja           | opcja       | opcja   | opcja   | opcja    | opcja    | opcja |
| Silnik przystosowany do pracy ciągłej      | ●                               | ●        | ●        | ●        | ●       | ●       | ●        | ●         | ●         | ●         | ●         | ●       | ●               | ●               | ●              | ●               | ●           | ●       | ●       | ●        | ●        | ●     |
| Zabezpieczenie przed przegrzaniem          | ●                               | -        | -        | ●        | ●       | ●       | ●        | ●         | ●         | ●         | ●         | ●       | ●               | ●               | ●              | ●               | ●           | ●       | ●       | ●        | ●        | ●     |
| Poziom hałasu (dB)                         | 52                              | 53       | 55       | 54       | 54      | 54      | 54       | 54        | 54        | 54        | 53        | 52      | 54              | 54              | 58             | 58              | 55          | 55      | 55      | 58-61    | 58-61    |       |
| Moc (W)                                    | 170                             | 170      | 250      | 250      | 250     | 250     | 250      | 250       | 250       | 250       | 250       | 460     | 460             | 460             | 460            | 460             | 500         | 500     | 500     | 500      | 500      |       |
| Pojemność kosza (l)                        | 18                              | 30       | 30       | 38,5     | 38,5    | 38,5    | 38,5     | 38,5 +1,5 | 38,5 +1,5 | 38,5 +1,5 | 38,5 +1,5 | 35      | 35              | 35              | 35             | 35              | 40          | 40      | 40      | 40       | 40       |       |
| Osobny pojemnik na niszczone nośniki       | -                               | -        | -        | -        | -       | -       | -        | ●         | ●         | ●         | ●         | -       | -               | -               | -              | -               | -           | -       | -       | -        | -        |       |
| Wymiary (cm)                               | wysokość                        | 50       | 50       | 50       | 59      | 59      | 59       | 59        | 59        | 59        | 59        | 59      | 56              | 56              | 56             | 56              | 64          | 64      | 64      | 64       | 64       |       |
|  | głębokość                       | 34       | 37       | 37       | 39      | 39      | 39       | 39        | 39        | 39        | 39        | 39      | 37              | 37              | 37             | 37              | 40          | 40      | 40      | 40       | 40       |       |
|  | szerokość                       | 20       | 26       | 26       | 30      | 30      | 30       | 30        | 30        | 30        | 30        | 30      | 33              | 33              | 33             | 33              | 36          | 36      | 36      | 36       | 36       |       |
| Waga (kg)                                  | 7                               | 8        | 9        | 11       | 11      | 11      | 12       | 12        | 12        | 14        | 13        | 15      | 15              | 15              | 14             | 14              | 24          | 24      | 24      | 25       | 25       |       |
| Automatyczne oliwienie noży                | -                               | -        | -        | -        | -       | -       | -        | -         | -         | -         | -         | -       | -               | -               | -              | -               | -           | -       | -       | -        | opcja    | opcja |
| Cena netto                                 | 950,-                           | 1.190,-  | 1.340,-  | 1.340,-  | 1.340,- | 1.340,- | 1.450,-  | 2.050,-   | 1.960,-   | 2.050,-   | 2.250,-   | 2.890,- | 2.920,-         | 2.920,-         | 3.540,-        | 3.540,-         | 2.890,-     | 2.920,- | 2.920,- | 3.540,-  | 3.540,-  |       |

\* wartości podane dla włączonej funkcji Turbo Power



|              |         |         |                |                |             |         |         |                |                |              |         |                |                | Profesjonalne |         |                |                | Specyfikacja                               |                                 |  |
|--------------|---------|---------|----------------|----------------|-------------|---------|---------|----------------|----------------|--------------|---------|----------------|----------------|---------------|---------|----------------|----------------|--|---------------------------------|--|
| KOBRA 245 TS |         |         |                |                | KOBRA 260.1 |         |         |                |                | KOBRA 260 TS |         |                |                | KOBRA 300.1   |         |                |                | Seria >                                    |                                 |  |
| S4 SF        | S4      | S5      | C2             | C4             | S2          | S4      | S5      | C2             | C4             | S4           | S5      | C2             | C4             | S4            | S5      | C2             | C4             | Model >                                    |                                 |  |
| 245          | 245     | 245     | 245            | 245            | 260         | 260     | 260     | 260            | 260            | 260          | 260     | 260            | 260            | 310           | 310     | 310            | 310            | Szerokość wejścia (mm)                     |                                 |  |
| 3,8          | 3,8     | 5,8     | 1,9<br>x<br>15 | 3,9<br>x<br>40 | 1,9         | 3,8     | 5,8     | 1,9<br>x<br>15 | 3,5<br>x<br>30 | 3,8          | 5,8     | 1,9<br>x<br>15 | 3,9<br>x<br>40 | 3,8           | 5,8     | 1,9<br>x<br>15 | 3,9<br>x<br>40 | Szerokość cięcia (mm)                      |                                 |  |
| 14/16        | 25/27   | 27/29   | 11/13          | 21/23          | 14/16       | 26/28   | 29/31   | 10/12          | 15/17          | 26/28        | 28/30   | 12/14          | 22/24          | 27/29         | 30/32   | 12/14          | 20/22          | Wydajność - ilość arkuszy (70g)            |                                 |  |
| P-2          | P-2     | P-2     | P-5            | P-4            | P-3         | P-2     | P-2     | P-5            | P-4            | P-2          | P-2     | P-5            | P-4            | P-2           | P-2     | P-5            | P-4            | Poziom bezpieczeństwa DIN 66399            | Niszczenie papieru P(1-7)       |  |
| -            | O-2     | O-2     | -              | O-3            | -           | O-2     | O-2     | -              | O-3            | O-2          | O-2     | opcja          | O-3            | O-2           | O-2     | -              | O-3            |  | Kruszenie płyt CD O(1-7)        |  |
| T-2          | T-2     | T-2     | T-5            | T-4            | T-3         | T-2     | T-2     | T-5            | T-4            | T-2          | T-2     | T-5            | T-4            | T-2           | T-2     | T-5            | T-4            |  | Cięcie kart plastikowych T(1-7) |  |
| -            | T-2     | T-2     | -              | -              | -           | T-2     | T-2     | -              | -              | T-2          | T-2     | -              | -              | T-2           | T-2     | -              | -              |  | Cięcie dyskietek T(1-7)         |  |
| E-2          | E-2     | E-2     | E-4            | E-3            | E-2         | E-2     | E-2     | E-4            | E-3            | E-2          | E-2     | E-4            | E-3            | E-2           | E-2     | E-4            | E-3            |  | Niszczenie kart pamięci E(1-7)  |  |
| -            | -       | -       | -              | -              | -           | -       | -       | -              | -              | -            | -       | -              | -              | -             | -       | -              | -              |  | Niszczenie PenDrive E(1-7)      |  |
| -            | -       | -       | F-2            | F-1            | -           | -       | -       | F-2            | F-1            | -            | -       | F-2            | F-1            | -             | -       | F-2            | F-1            |  | Niszczenie klisz F(1-7)         |  |
| 0,15         | 0,07    | 0,07    | 0,07           | 0,07           | 0,1         | 0,06    | 0,1     | 0,1            | 0,07           | 0,05         | 0,07    | 0,07           | 0,07           | 0,06          | 0,07    | 0,06           | 0,07           | Prędkość niszczenia m/s                    |                                 |  |
| ●            | ●       | ●       | ●              | ●              | ●           | ●       | ●       | ●              | ●              | ●            | ●       | ●              | ●              | ●             | ●       | ●              | ●              | Cięcie zszywek / małych spinaczy           |                                 |  |
| ●            | ●       | ●       | ●              | ●              | ●           | ●       | ●       | ●              | ●              | ●            | ●       | ●              | ●              | ●             | ●       | ●              | ●              | Automatyczny START/STOP                    |                                 |  |
| ●            | ●       | ●       | ●              | ●              | ●           | ●       | ●       | ●              | ●              | ●            | ●       | ●              | ●              | ●             | ●       | ●              | ●              | Sygnał świetlny: otwarte drzwi/wyjęty kosz |                                 |  |
| ●            | ●       | ●       | ●              | ●              | ●           | ●       | ●       | ●              | ●              | ●            | ●       | ●              | ●              | ●             | ●       | ●              | ●              | Optyczny wskaźnik napełnienia kosza        |                                 |  |
| ●            | ●       | ●       | ●              | ●              | ●           | ●       | ●       | ●              | ●              | ●            | ●       | ●              | ●              | ●             | ●       | ●              | ●              | Obudowa na kółkach                         |                                 |  |
| -            | -       | -       | -              | -              | opcja       | opcja   | opcja   | opcja          | opcja          | -            | -       | -              | -              | opcja         | opcja   | opcja          | opcja          | Okienko w obudowie                         |                                 |  |
| ●            | ●       | ●       | ●              | ●              | ●           | ●       | ●       | ●              | ●              | ●            | ●       | ●              | ●              | ●             | ●       | ●              | ●              | Silnik przystosowany do pracy ciągłej      |                                 |  |
| ●            | ●       | ●       | ●              | ●              | ●           | ●       | ●       | ●              | ●              | ●            | ●       | ●              | ●              | ●             | ●       | ●              | ●              | Zabezpieczenie przed przegrzaniem          |                                 |  |
| 58           | 54      | 54      | 54             | 54             | 55          | 55      | 55      | 58-61          | 58-61          | 54           | 54      | 54             | 54             | 55            | 55      | 58-61          | 58-61          | Poziom hałasu (dB)                         |                                 |  |
| 460          | 460     | 460     | 460            | 460            | 500         | 500     | 500     | 500            | 500            | 460          | 460     | 460            | 460            | 600           | 600     | 600            | 600            | Moc (W)                                    |                                 |  |
| 40           | 40      | 40      | 40             | 40             | 60          | 60      | 60      | 60             | 60             | 60           | 60      | 60             | 60             | 110           | 110     | 110            | 110            | Pojemność kosza (l)                        |                                 |  |
| -            | -       | -       | -              | -              | -           | -       | -       | -              | -              | ●            | ●       | ●              | ●              | -             | -       | -              | -              | Osobny pojemnik na niszczony nośniki       |                                 |  |
| 61           | 61      | 61      | 61             | 61             | 84          | 84      | 84      | 84             | 84             | 80           | 80      | 80             | 80             | 92            | 92      | 92             | 92             | Wymiary: (cm)                              | wysokość                        |  |
| 40           | 40      | 40      | 40             | 40             | 40          | 40      | 40      | 40             | 40             | 40           | 40      | 40             | 40             | 53            | 53      | 53             | 53             |  | głębokość                       |  |
| 36           | 36      | 36      | 36             | 36             | 36          | 36      | 36      | 36             | 36             | 36           | 36      | 36             | 36             | 43            | 43      | 43             | 43             |  | szerokość                       |  |
| 23           | 24      | 24      | 27             | 27             | 28          | 28      | 28      | 29             | 29             | 29           | 30      | 32             | 31             | 37            | 37      | 38             | 38             | Waga (kg)                                  |                                 |  |
| -            | -       | -       | opcja          | opcja          | -           | -       | -       | opcja          | opcja          | -            | -       | opcja          | opcja          | -             | -       | opcja          | opcja          | Automatyczne oliwienie noży                |                                 |  |
| 2.840,-      | 3.150,- | 3.150,- | 3.850,-        | 3.850,-        | 3.660,-     | 3.660,- | 3.660,- | 4.220,-        | 4.220,-        | 4.090,-      | 4.090,- | 4.750,-        | 4.750,-        | 4.150,-       | 4.150,- | 4.520,-        | 4.520,-        | Cena netto                                 |                                 |  |

Istnieje możliwość zamówienia wybranych modeli niszczarek Kobra z systemem automatycznego oliwienia noży i/lub z automatycznym podajnikiem papieru i/lub z systemem Metal Detector (patrz str. 21).



| Specyfikacja                               |                                 |         |                |                |              |         |                |                |                |                |           |                |                |           |                |           |                |                |              |                |                |     |
|--|---------------------------------|---------|----------------|----------------|--------------|---------|----------------|----------------|----------------|----------------|-----------|----------------|----------------|-----------|----------------|-----------|----------------|----------------|--------------|----------------|----------------|-----|
| Seria >                                    | KOBRA 300.2                     |         |                |                | KOBRA 310 TS |         |                |                |                |                | KOBRA 385 |                |                | KOBRA 390 |                | KOBRA 400 |                |                | KOBRA 410 TS |                |                |     |
| Model >                                    | S4                              | S5      | C2             | C4             | SS4          | SS5     | CC2            | C2HD           | CC4            | C4HD           | SS4       | C2             | C4             | S5        | C4             | S5        | C2             | C4             | S5           | C2             | C4             |     |
| Szerokość wejścia (mm)                     | 310                             | 310     | 310            | 310            | 310          | 310     | 310            | 310            | 310            | 310            | 385       | 385            | 385            | 400       | 400            | 400       | 400            | 400            | 410          | 410            | 410            |     |
| Szerokość cięcia (mm)                      | 3,8                             | 5,8     | 1,9<br>x<br>15 | 3,9<br>x<br>40 | 3,8          | 5,8     | 1,9<br>x<br>15 | 1,9<br>x<br>15 | 3,9<br>x<br>40 | 3,9<br>x<br>40 | 3,8       | 1,9<br>x<br>15 | 3,5<br>x<br>30 | 5,8       | 3,9<br>x<br>40 | 5,8       | 1,9<br>x<br>15 | 3,9<br>x<br>40 | 5,8          | 1,9<br>x<br>15 | 3,9<br>x<br>40 |     |
| Wydajność - ilość arkuszy (70g)            | 31/33                           | 37/40   | 16/18          | 23/25          | 37/39        | 45/47   | 17/19          | 30/32          | 29/31          | 54/56          | 20/22     | 9/11           | 15/17          | 31/33     | 24/26          | 60/62     | 29/31          | 44/48          | 68/72        | 30/32          | 54/56          |     |
| Poziom bezpieczeństwa DIN 66399            | Niszczenie papieru P(1-7)       | P-2     | P-2            | P-5            | P-4          | P-2     | P-2            | P-5            | P-5            | P-4            | P-4       | P-2            | P-5            | P-4       | P-2            | P-4       | P-2            | P-5            | P-4          | P-2            | P-5            | P-4 |
|  | Kruszenie płyt CD O(1-7)        | O-2     | O-2            | -              | O-3          | O-2     | O-2            | O-1            | O-4            | O-3            | O-3       | O-2            | -              | -         | O-2            | O-3       | O-2            | O-4            | O-3          | O-2            | O-4            | O-3 |
|  | Cięcie kart plastikowych T(1-7) | T-2     | T-2            | T-5            | T-4          | T-2     | T-2            | T-5            | T-5            | T-4            | T-4       | T-2            | T-5            | T-4       | T-2            | T-4       | T-2            | T-5            | T-4          | T-2            | T-5            | T-4 |
|  | Cięcie dyskietek T(1-7)         | T-2     | T-2            | -              | T-4          | T-2     | T-2            | -              | T-5            | T-4            | T-4       | -              | -              | -         | T-2            | T-4       | T-2            | T-5            | T-4          | T-2            | T-5            | T-4 |
|  | Niszczenie kart pamięci E(1-7)  | E-2     | E-2            | E-4            | E-3          | E-2     | E-2            | E-4            | E-4            | E-3            | E-3       | E-2            | E-4            | E-3       | E-2            | E-3       | E-2            | E-4            | E-3          | E-2            | E-5            | E-3 |
|  | Niszczenie PenDrive E(1-7)      | -       | -              | -              | -            | -       | -              | -              | E-4            | -              | E-3       | -              | -              | -         | -              | -         | E-2            | E-4            | E-3          | E-2            | E-5            | E-3 |
|  | Niszczenie klisz F(1-7)         | -       | -              | F-2            | F-1          | -       | -              | F-2            | F-2            | F-1            | F-1       | -              | F-2            | F-1       | -              | F-1       | -              | F-2            | F-1          | -              | F-2            | F-1 |
| Prędkość niszczenia m/s                    | 0,09                            | 0,09    | 0,07           | 0,07           | 0,08         | 0,08    | 0,07           | 0,1            | 0,07           | 0,1            | 0,07      | 0,07           | 0,07           | 0,09      | 0,09           | 0,12      | 0,12           | 0,12           | 0,1          | 0,1            | 0,1            |     |
| Cięcie zszywek / małych spinaczy           | ●                               | ●       | ●              | ●              | ●            | ●       | ●              | ●              | ●              | ●              | ●         | ●              | ●              | ●         | ●              | ●         | ●              | ●              | ●            | ●              | ●              | ●   |
| Automatyczny START/STOP                    | ●                               | ●       | ●              | ●              | ●            | ●       | ●              | ●              | ●              | ●              | ●         | ●              | ●              | ●         | ●              | ●         | ●              | ●              | ●            | ●              | ●              | ●   |
| Sygnal świetlny: otwarte drzwi/wyjęty kosz | ●                               | ●       | ●              | ●              | ●            | ●       | ●              | ●              | ●              | ●              | ●         | ●              | ●              | ●         | ●              | ●         | ●              | ●              | ●            | ●              | ●              | ●   |
| Optyczny wskaźnik napełnienia kosza        | ●                               | ●       | ●              | ●              | ●            | ●       | ●              | ●              | ●              | ●              | ●         | ●              | ●              | ●         | ●              | ●         | ●              | ●              | ●            | ●              | ●              | ●   |
| Obudowa na kółkach                         | ●                               | ●       | ●              | ●              | ●            | ●       | ●              | ●              | ●              | ●              | ●         | ●              | ●              | ●         | ●              | ●         | ●              | ●              | ●            | ●              | ●              | ●   |
| Okienko w obudowie                         | opcja                           | opcja   | opcja          | opcja          | -            | -       | -              | -              | -              | -              | -         | -              | -              | -         | -              | -         | -              | -              | -            | -              | -              | -   |
| Silnik przystosowany do pracy ciągłej      | ●                               | ●       | ●              | ●              | ●            | ●       | ●              | ●              | ●              | ●              | ●         | ●              | ●              | ●         | ●              | ●         | ●              | ●              | ●            | ●              | ●              | ●   |
| Zabezpieczenie przed przegrzaniem          | ●                               | ●       | ●              | ●              | ●            | ●       | ●              | ●              | ●              | ●              | ●         | ●              | ●              | ●         | ●              | ●         | ●              | ●              | ●            | ●              | ●              | ●   |
| Poziom hałasu (dB)                         | 60                              | 60      | 58-61          | 58-61          | 57           | 57      | 57             | 58             | 57             | 58             | 54        | 58             | 58             | 59        | 59             | 59        | 58             | 59             | 58-61        | 58-61          | 58-61          |     |
| Moc (W)                                    | 900                             | 900     | 900            | 900            | 920*         | 920*    | 920*           | 2600           | 920*           | 2600           | 460       | 460            | 460            | 920*      | 920*           | 2100      | 2100           | 2100           | 2600         | 2600           | 2600           |     |
| Pojemność kosza (l)                        | 135                             | 135     | 135            | 135            | 135          | 135     | 135            | 135            | 135            | 135            | 130       | 130            | 130            | 200       | 200            | 200       | 200            | 200            | 205          | 205            | 205            |     |
| Osobny pojemnik na niszczone nośniki       | -                               | -       | -              | -              | ●            | ●       | ●              | -              | ●              | -              | -         | -              | -              | -         | -              | -         | -              | -              | ●            | ●              | ●              |     |
| Wymiary (cm)                               | wysokość                        | 100     | 100            | 100            | 100          | 96      | 96             | 96             | 96             | 96             | 85        | 85             | 85             | 93        | 93             | 93        | 93             | 93             | 100          | 100            | 100            |     |
|  | głębokość                       | 53      | 53             | 53             | 53           | 53      | 53             | 53             | 53             | 53             | 58        | 58             | 58             | 60        | 60             | 60        | 60             | 60             | 60           | 60             | 60             |     |
|  | szerokość                       | 43      | 43             | 43             | 43           | 43      | 43             | 43             | 43             | 43             | 35        | 35             | 35             | 48        | 48             | 48        | 48             | 48             | 48           | 48             | 48             |     |
| Waga (kg)                                  | 44                              | 44      | 45             | 45             | 56           | 56      | 54             | 88             | 55             | 88             | 33        | 40             | 40             | 73        | 77             | 95        | 101            | 95             | 105          | 112            | 112            |     |
| Automatyczne oliwienie noży                | -                               | -       | opcja          | opcja          | -            | -       | opcja          | ●              | opcja          | ●              | -         | opcja          | opcja          | -         | opcja          | -         | opcja          | opcja          | -            | ●              | ●              |     |
| Cena netto                                 | 4.890,-                         | 4.890,- | 5.190,-        | 5.190,-        | 6.500,-      | 6.500,- | 6.900,-        | 12.800,-       | 6.900,-        | 12.400,-       | 5.300,-   | 5.850,-        | 5.850,-        | 8.000,-   | 9.000,-        | 10.300,-  | 13.500,-       | 12.500,-       | 11.500,-     | 14.500,-       | 14.500,-       |     |

Wszystkie parametry techniczne podane są w przybliżeniu. W związku z ciągłym doskonaleniem urządzeń producent zastrzega możliwość wprowadzania zmian.

\* łączna moc dwóch silników



| Z automatycznym podajnikiem |            |            |            |           |          |           |          | Specjalistyczne |                |                |                          |          |                          | Specyfikacja             |  |           |
|-----------------------------|------------|------------|------------|-----------|----------|-----------|----------|-----------------|----------------|----------------|--------------------------|----------|--------------------------|--------------------------|--|-----------|
| AF +1                       |            | AF1        |            | 310 TS AF |          |           |          | 400             | OPTICAL MEDIA  |                | KOBRA                    |          |                          |                          | Model >                                    |           |
| 401                         | 601        | C2         | C4         | CC2       | CC4      | HS        | HS-6     | 400 WB          | 400 HS OM      | 400 HS COMBI   | CYCLONE                  | 430 TS   | SSD                      | SSD -HS                  | Model >                                    |           |
| 240                         | 240        | 260        | 260        | 310       | 310      | 310       | 310      | 400             | 130            | 130/240        | 325/220                  | 430      | 240x25                   | 240x25                   | Szerokość wejścia (mm)                     |           |
| 3,5 x 40                    | 3,5 x 40   | 1,9 x 15   | 3,9 x 40   | 1,9 x 15  | 3,9 x 40 | 0,8 x 9,5 | 0,8 x 5  | 3,9 x 40        | 1,5 x 2,5 (CD) | 1,5 x 2,5 (CD) | zależnie od sita         | 5,8 x 50 | 10 x 8-15                | pył jak ziarenka piasku  | Szerokość cięcia (mm)                      |           |
| 12                          | 12         | 8          | 12         | 19        | 31       | 13        | 6        | 44/48           | -              | 17/19          | do 420 kg/h              | 125/130  | -                        | do 40kg/h                | Wydajność - ilość arkuszy (70g)            |           |
| P-4                         | P-4        | P-5        | P-4        | P-5       | P-4      | P-6       | P-7      | P-4             | -              | P-6            | -                        | P-3      | -                        | -                        | Niszczanie papieru P(1-7)                  |           |
| -                           | -          | -          | -          | O-1       | O-3      | opcja     | opcja    | O-3             | O-6            | O-6            | 15000/h                  | O-2      | O-3                      | O-7                      | Kruszenie płyt CD O(1-7)                   |           |
| T-4                         | T-4        | T-5        | T-4        | T-5       | T-4      | opcja     | opcja    | T-4             | T-6            | T-6            | 45000/h                  | T-3      | T-4                      | T-7                      | Cięcie kart plastikowych T(1-7)            |           |
| -                           | -          | -          | -          | -         | -        | -         | -        | T-4             | T-6            | T-6            | -                        | T-3      | T-4                      | T-7                      | Cięcie dyskietek T(1-7)                    |           |
| E-3                         | E-3        | E-4        | E-3        | E-4       | E-3      | opcja     | opcja    | E-3             | E-5            | E-5            | 7000/h                   | E-2      | E-3                      | E-7                      | Niszczanie kart pamięci E(1-7)             |           |
| -                           | -          | -          | -          | -         | -        | opcja     | opcja    | E-3             | -              | -              | -                        | E-2      | E-3                      | E-7                      | Niszczanie PenDrive E(1-7)                 |           |
| F-1                         | F-1        | F-2        | F-1        | F-2       | F-1      | F-3       | F-3      | F-1             | -              | F-3            | -                        | -        | -                        | -                        | Niszczanie klisz F(1-7)                    |           |
| 13 ark/min                  | 13 ark/min | 24 ark/min | 37 ark/min | 0,07      | 0,07     | 0,08      | 0,08     | 0,12            | 0,12           | 0,12           | do 420kg/h               | 0,21     | 0,18                     | do 40kg/h                | Prędkość niszczenia m/s                    |           |
| ●                           | ●          | ●          | ●          | ●         | ●        | ●         | ●        | ●               | ●              | ●              | ●                        | ●        | ●                        | ●                        | Cięcie zszywek / małych spinaczy           |           |
| ●                           | ●          | ●          | ●          | ●         | ●        | ●         | ●        | ●               | ●              | ●              | Man. start<br>Auto. stop | ●        | Man. start<br>Auto. stop | Man. start<br>Auto. stop | Automatyczny START/STOP                    |           |
| ●                           | ●          | ●          | ●          | ●         | ●        | ●         | ●        | ●               | ●              | ●              | -                        | ●        | ●                        | ●                        | Sygnal świetlny: otwarte drzwi/wyjęty kosz |           |
| ●                           | ●          | ●          | ●          | ●         | ●        | ●         | ●        | ●               | ●              | ●              | ●                        | ●        | ●                        | ●                        | Optyczny wskaźnik napełnienia kosza        |           |
| ●                           | ●          | ●          | ●          | ●         | ●        | ●         | ●        | ●               | ●              | ●              | ●                        | ●        | ●                        | ●                        | Obudowa na kółkach                         |           |
| -                           | -          | -          | -          | -         | -        | -         | -        | -               | -              | -              | -                        | -        | -                        | -                        | Okienko w obudowie                         |           |
| ●                           | ●          | ●          | ●          | ●         | ●        | ●         | ●        | ●               | ●              | ●              | ●                        | ●        | ●                        | ●                        | Silnik przystosowany do pracy ciągłej      |           |
| ●                           | ●          | ●          | ●          | ●         | ●        | ●         | ●        | ●               | ●              | ●              | ●                        | ●        | ●                        | ●                        | Zabezpieczenie przed przegrzaniem          |           |
| 52                          | 52         | 56         | 56         | 58        | 58       | 58        | 58       | 59              | 60             | 58             | 75/85                    | 60       | 60***                    | 60***                    | Poziom hałasu (dB)                         |           |
| 250                         | 250        | 600        | 600        | 920*      | 920*     | 920*      | 920*     | 2100            | 2100           | 2100           | 6000                     | 4000     | 2000                     | 5000                     | Moc (W)                                    |           |
| 40                          | 60         | 135        | 135        | 135       | 135      | 135       | 135      | 200             | 80             | 80+110         | 400                      | 470      | 75                       | 35                       | Pojemność kosza (l)                        |           |
| -                           | -          | -          | -          | ●         | opcja    | opcja     | opcja    | -               | -              | -              | -                        | -        | -                        | -                        | Osobny pojemnik na niszczony nośniki       |           |
| 64                          | 83         | 98         | 98         | 96        | 96       | 96        | 96       | 163             | 93             | 93             | 210                      | 170      | 121                      | 121                      | Wymiary (cm)                               |           |
| 39                          | 39         | 53         | 53         | 53        | 53       | 53        | 53       | 60              | 60             | 60             | 80                       | 81       | 103                      | 103                      |  | głębokość |
| 36                          | 36         | 43         | 43         | 43        | 43       | 43        | 43       | 48              | 48             | 48             | 212                      | 161      | 82                       | 82                       |  | szerokość |
| 24                          | 24         | 46         | 46         | 54        | 54       | 57        | 57       | 132             | 101            | 112            | 220                      | 480      | 280                      | 500                      | Waga (kg)                                  |           |
| oil free                    | oil free   | ●          | oil free   | opcja     | opcja    | ●         | ●        | -               | ●              | ●              | -                        | ●        | -                        | -                        | Automatyczne oliwienie noży                |           |
| 3.550,-                     | 3.850,-    | 7.600,-    | 6.300,-    | 7.890,-   | 7.890,-  | 9.480,-   | 11.400,- | 19.400,-        | 17.000,-       | 19.500,-       | 54.900,-                 | 49.000,- | 135.000,-                | 250.000,-                | Cena netto                                 |           |

Istnieje możliwość zamówienia wybranych modeli niszczarek Kobra z systemem automatycznego oliwienia noży i/lub z automatycznym podajnikiem papieru i/lub z systemem Metal Detector (patrz str. 21).

\* łączna moc dwóch silników \*\* poziom głośności w modelu Kobra SSD zależy od rodzaju niszczanego nośnika

# NISZCZARKI WALLNER



**GWARANCJA**

**2** LATA **★★**  
WSZYSTKIE  
URZĄDZENIA

## ■ Niszczarka Wallner S-580

- szerokość wejścia: 220 mm
- szerokość ścinka: 6 mm
- ilość niszczonech kartek (A4/80g): 8
- poziom bezpieczeństwa DIN 32757: 2
- poziom bezpieczeństwa DIN 66399: P-2
- wymiary: 393x185x320 mm
- automatyczny start/stop
- funkcja cofania
- okno w obudowie umożliwiające kontrolę napełnienia kosza
- pojemność kosza: 15 l

| model | arkusze | ścinek | mm | DIN 32757 | DIN 66399 | kosz | plyty CD | karty | zszywki | spinacze | dyskietki | cena              | kod    |
|-------|---------|--------|----|-----------|-----------|------|----------|-------|---------|----------|-----------|-------------------|--------|
| S-580 | 8       |        | 6  | 2         | P-2       | 15 l |          |       |         |          |           | 260 <sup>00</sup> | 110012 |



BCD 408



*Idealna niszczarka do użytku domowego. Niszczy zszywki, spinacze, karty plastikowe i płyty CD.*



## ■ Niszczarka Wallner BCD 408

- szerokość wejścia: 225 mm
- wielkość ścinka: 4x35 mm
- ilość niszczonech arkuszy (A4/80g): 8
- niszczy: karty plastikowe, płyty CD, zszywki, spinacze
- osobna szczelina do niszczenia płyt CD
- poziom bezpieczeństwa DIN 32757: 3
- poziom bezpieczeństwa DIN 66399: P-4/ T-4/ E-3/ F-1
- wymiary: 375x200x295 mm
- automatyczny start/stop
- okno w obudowie umożliwiające kontrolę napełnienia kosza
- pojemność kosza: 13 l

| model   | arkusze | ścinek | mm   | DIN 32757 | DIN 66399          | kosz | plyty CD | karty | zszywki | spinacze | dyskietki | cena              | kod    |
|---------|---------|--------|------|-----------|--------------------|------|----------|-------|---------|----------|-----------|-------------------|--------|
| BCD 408 | 8       |        | 4x35 | 3         | P-4/ T-4/ E-3/ F-1 | 13 l |          |       |         |          |           | 320 <sup>00</sup> | 110353 |



ACD 410



*Doskonała niszczarka do małego biura. Niewielkie rozmiary pozwalają na postawienie jej pod lub obok biurka.*



## ■ Niszczarka Wallner ACD 410

- szerokość wejścia: 225 mm
- wielkość ścinka: 4x35 mm
- ilość niszczonech arkuszy (A4/80g): 10
- niszczy: karty plastikowe, płyty CD, zszywki, spinacze
- osobna szczelina do niszczenia płyt CD
- poziom bezpieczeństwa DIN 32757: 3
- poziom bezpieczeństwa DIN 66399: P-4/ T-4/ E-3/ F-1
- wymiary: 400x230x350 mm
- automatyczny start/stop
- okno w obudowie umożliwiające kontrolę napełnienia kosza
- pojemność kosza: 18 l

| model   | arkusze | ścinek | mm   | DIN 32757 | DIN 66399          | kosz | plyty CD | karty | zszywki | spinacze | dyskietki | cena              | kod    |
|---------|---------|--------|------|-----------|--------------------|------|----------|-------|---------|----------|-----------|-------------------|--------|
| ACD 410 | 10      |        | 4x35 | 3         | P-4/ T-4/ E-3/ F-1 | 18 l |          |       |         |          |           | 385 <sup>00</sup> | 110363 |



### ■ Niszczarka Wallner FXD85B

- szerokość wejścia: 220 mm
- wielkość ścinka: 4x33 mm
- ilość niszczonego kartek (A4/70g): 8
- niszczy: karty plastikowe, płyty CD, zszywki
- osobna szczelina do niszczenia płyt CD
- poziom bezpieczeństwa DIN 32757: 3
- poziom bezpieczeństwa DIN 66399: P-4/ T-4/ E-3/ F-1
- wymiary: 390x170x340 mm
- automatyczny start/stop i funkcja cofania
- autoreverse przy włożeniu zbyt dużej ilości kartek do zniszczenia
- zerowy pobór prądu w trybie czuwania (stand-by)
- okno w obudowie umożliwiające kontrolę napełnienia kosza
- pojemność kosza: 15 l

| model  | arkusze | ścinek | mm   | DIN 32757 | DIN 66399          | kosz | płyty CD | karty | zszywki | spinacze | dyskiety | cena              | kod    |
|--------|---------|--------|------|-----------|--------------------|------|----------|-------|---------|----------|----------|-------------------|--------|
| FXD85B | 8       |        | 4x33 | 3         | P-4/ T-4/ E-3/ F-1 | 15 l |          |       |         |          |          | 295 <sup>00</sup> | 110023 |

XD 1012 CD



**NOWOŚĆ**

### ■ Niszczarka Wallner XD 1012 CD\*

- szerokość wejścia: 220 mm
- wielkość ścinka: 4x35 mm
- ilość niszczonego arkuszy (A/80g): 10
- niszczy: karty plastikowe, płyty CD, zszywki
- poziom bezpieczeństwa DIN 32757: 3
- poziom bezpieczeństwa DIN 66399: P-4/T-2/E-3
- wymiary: 396x220x360 mm
- automatyczny start/stop
- zabezpieczenie silnika przed przegrzaniem
- okno w obudowie umożliwiające kontrolę napełnienia kosza
- pojemność kosza: 21 l

| model    | arkusze | ścinek | mm   | DIN 32757 | DIN 66399   | kosz | płyty CD | karty | zszywki | spinacze | dyskiety | cena              | kod    |
|----------|---------|--------|------|-----------|-------------|------|----------|-------|---------|----------|----------|-------------------|--------|
| XD1012CD | 10      |        | 4x35 | 3         | P-4/T-2/E-3 | 21 l |          |       |         |          |          | 340 <sup>00</sup> | 110403 |

\* Dostępne od maja 2020

XD 805 CD



**NOWOŚĆ**

### ■ Niszczarka Wallner XD 805 CD\*

- szerokość wejścia: 220 mm
- wielkość ścinka: 4x45 mm
- ilość niszczonego arkuszy (A/80g): 8
- niszczy: karty plastikowe, płyty CD, zszywki
- poziom bezpieczeństwa DIN 32757: 3
- poziom bezpieczeństwa DIN 66399: P-3/T-2/E-2
- wymiary: 322x163x310 mm
- automatyczny start/stop
- zabezpieczenie silnika przed przegrzaniem
- pojemność kosza: 13 l



| model   | arkusze | ścinek | mm   | DIN 32757 | DIN 66399   | kosz | płyty CD | karty | zszywki | spinacze | dyskiety | cena              | kod    |
|---------|---------|--------|------|-----------|-------------|------|----------|-------|---------|----------|----------|-------------------|--------|
| XD805CD | 8       |        | 4x45 | 3         | P-3/T-2/E-2 | 13 l |          |       |         |          |          | 280 <sup>00</sup> | 110393 |

\* Dostępne od maja 2020

# DO MAŁEGO BIURA I DOMU

**Wallner**  
FOR YOUR OFFICE



## ■ Niszczarki Wallner C8A0 / C860

- szerokość wejścia: 230 mm
- wielkość ścinka: 4x50 / 3x9 mm
- ilość niszczonych kartek (A4/80g): 10 / 6
- niszczy: zszywki, spinacze, karty plastikowe, płyty CD
- osobna szczelina do niszczenia płyt CD i kart plastikowych
- wymiary: 500x240x365 mm
- automatyczny start/stop
- funkcja cofania
- autoreverse przy włożeniu zbyt dużej ilości kartek do zniszczenia
- cichy silnik
- okno w obudowie umożliwiające kontrolę napełnienia kosza
- pojemność kosza: 25 l

**Ta sama cena - większa wydajność  
lub wyższy stopień tajności.**

| model       | arkusze | ścinek | mm   | DIN 32757 | DIN 66399              | kosz | płyty CD | karty | zszywki | spinacze | dyskietki | cena                    | kod    |
|-------------|---------|--------|------|-----------|------------------------|------|----------|-------|---------|----------|-----------|-------------------------|--------|
| <b>C8A0</b> | 10      |        | 4x50 | <b>3</b>  | <b>P-3/T-2/E-2</b>     | 25 l |          |       |         |          |           | <b>685<sup>00</sup></b> | 110053 |
| <b>C860</b> | 6       |        | 3x9  | <b>4</b>  | <b>P-5/T-2/E-2/F-2</b> | 25 l |          |       |         |          |           | <b>685<sup>00</sup></b> | 110044 |



Pokrywa zabezpieczająca chroni szczelinę tnącą przed kurzem i zabrudzeniami. Po rozsunięciu pokrywy niszczarka automatycznie przechodzi w stan czuwania (stand-by)

Niszczyci do 16 kartek (80g/m<sup>2</sup>). Posiada osobne szczeliny do niszczenia papieru oraz kart plastikowych i płyt CD.

Duży, wymiowy pojemnik na ścinki - 29 litrów

Obudowa na kółkach wspomaga przemieszczanie niszczarki w dowolne miejsce

Cichy i wydajny silnik wyposażony w zabezpieczenie przed przegrzaniem



**Wallner**  
FOR YOUR OFFICE



*Pokrywa zabezpieczająca chroni szczeliny przed zabrudzeniami i kurzem.*

## ■ Niszczarka Wallner HC1601

- szerokość wejścia: 220 mm
- wielkość ścinka: 4x39 mm
- ilość niszczonych kartek (A4/ 80g): 16
- niszczy: zszywki, spinacze, karty plastikowe, płyty CD
- osobna szczelina do niszczenia płyt CD i kart plastikowych
- poziom bezpieczeństwa DIN 32757: 3
- poziom bezpieczeństwa DIN 66399: P-4/ O-3/ T-4
- wymiary: 400x300x517 mm
- pokrywa zabezpieczająca szczelinę tnącą
- automatyczne uruchamianie niszczarki po rozsunięciu pokrywy
- automatyczny start/stop i funkcja cofania
- zerowy pobór prądu przy zamkniętej pokrywie
- cichy silnik przystosowany do pracy ciągłej do 8 godzin
- zabezpieczenie przed przegrzaniem
- optyczny wskaźnik napełnienia kosza / wyjątego kosza
- wymiowy pojemnik na ścinki
- okno w obudowie umożliwiające kontrolę napełnienia kosza
- obudowa na kółkach
- pojemność kosza: 29 l



| model         | arkusze | ścinek | mm   | DIN 32757 | DIN 66399            | kosz | płyty CD | karty | zszywki | spinacze | dyskietki | cena                      | kod    |
|---------------|---------|--------|------|-----------|----------------------|------|----------|-------|---------|----------|-----------|---------------------------|--------|
| <b>HC1601</b> | 16      |        | 4x39 | <b>3</b>  | <b>P-4/ O-3/ T-4</b> | 29 l |          |       |         |          |           | <b>1.240<sup>00</sup></b> | 110293 |



**GWARANCJA****2** LATA **★ ★**  
WSZYSTKIE  
URZĄDZENIA**wallner**  
FOR YOUR OFFICE

# NISZCZARKI WALLNER SERIA JP

Wybrane modele zostały wyposażone w butelkę oleju na start. Dzięki regularnemu oliwieniu noży możemy znacznie wydłużyć wydajność niszczarek.

## ■ Niszczarka Wallner JP 6215CD

- szerokość wejścia: 230 mm
- wielkość ścinka: 4x50 mm
- ilość niszczonej kartek (A4/70g): 15
- osobne szczeliny do niszczenia płyt CD i kart plastikowych
- poziom bezpieczeństwa DIN 32757: 3
- poziom bezpieczeństwa DIN 66399: P-3/ O-2/ T-3/ E-2
- wymiary: 555x265x365 mm
- automatyczny start/stop i funkcja cofania
- autoreverse przy włożeniu zbyt dużej ilości kartek do zniszczenia
- cichy silnik (poniżej 56 dB)
- zabezpieczenie przed przegrzaniem
- optyczny wskaźnik napełnienia kosza / wyjątego kosza
- wyjmowany pojemnik na ścinki
- okno w obudowie umożliwiające kontrolę napełnienia kosza
- obudowa na kółkach
- pojemność kosza: 21 l

| model     | arkusze | ścinek | mm   | DIN 32757 | DIN 66399          | kosz | płyty CD | karty | zszywki | spinacze | dyskiety | cena                | kod    |
|-----------|---------|--------|------|-----------|--------------------|------|----------|-------|---------|----------|----------|---------------------|--------|
| JP 6215CD | 15      |        | 4x50 | 3         | P-3/ O-2/ T-3/ E-2 | 21 l |          |       |         |          |          | 1.050 <sup>00</sup> | 110273 |

**wallner**  
FOR YOUR OFFICE

## ■ Niszczarki Wallner JP 820S / JP 830C

- szerokość wejścia: 230 mm
- wielkość ścinka: 3,9 / 1,9x10 mm
- ilość niszczonej kartek (A4/70g): 25 / 17
- niszczy: zszywki, małe spinacze, karty plastikowe, płyty CD
- wymiary: 645x305x390 mm
- automatyczny start/stop i funkcja cofania
- cichy silnik przystosowany do pracy ciągłej do 15 minut
- zabezpieczenie przed przegrzaniem
- metalowy zespół tnący bez elementów plastikowych (JP 830C)
- optyczny wskaźnik napełnienia kosza / wyjątego kosza
- dotykowy panel bezpieczeństwa wstrzymujący pracę urządzenia
- wyświetlacz LCD - wskazuje włączoną funkcję niszczarki
- w standardzie butelka oleju o pojemności 30 ml
- obudowa na kółkach
- pojemność kosza: 35 l

| model   | arkusze | ścinek | mm     | DIN 32757 | DIN 66399               | kosz | płyty CD | karty | zszywki | spinacze | dyskiety | cena                | kod    |
|---------|---------|--------|--------|-----------|-------------------------|------|----------|-------|---------|----------|----------|---------------------|--------|
| JP 820S | 25      |        | 3,9    | 2         | P-2/ O-2/ T-3/ E-2      | 35 l |          |       |         |          |          | 1.390 <sup>00</sup> | 110122 |
| JP 830C | 17      |        | 1,9x10 | 4         | P-5/ O-4/ T-5/ E-4/ F-2 | 35 l |          |       |         |          |          | 1.490 <sup>00</sup> | 110134 |

**wallner**  
FOR YOUR OFFICE

## ■ Niszczarka Wallner JP 826C

- szerokość wejścia: 240 mm
- wielkość ścinka: 3,8x40 mm
- ilość niszczonej kartek (A4/70g): 18
- niszczy: zszywki, spinacze, karty plastikowe, płyty CD, dyskiety
- osobne szczeliny i pojemniki do niszczenia płyt CD i kart plastikowych
- poziom bezpieczeństwa DIN 32757: 3
- poziom bezpieczeństwa DIN 66399: P-4/ O-1/ T-2/ E-2/ F-1
- wymiary: 645x305x390 mm
- automatyczny start/stop i funkcja cofania
- cichy silnik przystosowany do pracy ciągłej do 10 minut
- zabezpieczenie przed przegrzaniem
- optyczny wskaźnik napełnienia kosza / wyjątego kosza
- dotykowy panel bezpieczeństwa wstrzymujący pracę urządzenia
- wyświetlacz LCD - informuje o włączonej funkcji niszczarki
- wyjmowany pojemnik na ścinki
- w standardzie butelka oleju o pojemności 30 ml
- obudowa na kółkach
- pojemność kosza: 35 l

| model   | arkusze | ścinek | mm     | DIN 32757 | DIN 66399               | kosz | płyty CD | karty | zszywki | spinacze | dyskiety | cena                | kod    |
|---------|---------|--------|--------|-----------|-------------------------|------|----------|-------|---------|----------|----------|---------------------|--------|
| JP 826C | 18      |        | 3,8x40 | 3         | P-4/ O-1/ T-2/ E-2/ F-1 | 35 l |          |       |         |          |          | 1.390 <sup>00</sup> | 110113 |



# SERIA HD

## nowoczesne wzornictwo i ergonomia



Seria niszczarek HD to nowoczesne wzornictwo, kompaktowy rozmiar oraz wysoka wydajność.

Wykonane z materiałów najwyższej jakości, zapewniają bezpieczeństwo i niezawodne użytkowanie. Niszczarki HD to idealne rozwiązanie do domu oraz biura.

WALLNER / NISZCZARKI

HD-208 C2



### ■ Niszczarka Wallner HD-208 C2

**NOWOŚĆ**

- szerokość wejścia: 225 mm
- wielkość ścinka: 2x12 mm
- ilość niszczonej kartek (A4/80g): 10
- niszczy: karty plastikowe, zszywki, spinacze
- poziom bezpieczeństwa DIN 32757: 4
- poziom bezpieczeństwa DIN 66399: P-5/ T-5/ E-4/ F-2
- wymiary: 465x271x355 mm
- dioda LED informująca o otwartych drzwiczkach lub przepełnieniu kosza
- automatyczny start/stop z autoreversem
- zabezpieczenie silnika przed przegrzaniem
- silnik przystosowany do pracy ciągłej do 10 minut
- okno w obudowie pozwala na kontrolę poziomu napełnienia kosza
- obudowa na kółkach z blokadą
- pojemność kosza: 16 l



| model     | arkusze | ścinek | mm | DIN 32757       | DIN 66399 | kosz | plyty CD | karty | zszywki | spinacze | dyskietki | cena              | kod    |
|-----------|---------|--------|----|-----------------|-----------|------|----------|-------|---------|----------|-----------|-------------------|--------|
| HD-208 C2 | 10      | 2x12   | 4  | P-5/T-5/E-4/F-2 | 16 l      |      |          |       |         |          |           | 720 <sup>00</sup> | 110373 |

HD-120



### Niszczarki Wallner HD-120

- szerokość wejścia: 235 mm
- ilość niszczonej kartki (A4/80g): 10/8
- niszczy: karty plastikowe, płyty CD, zszywki, spinacze
- osobna szczelina do niszczenia płyt CD i kart plastikowych
- wymiary: 518x268x291 mm
- automatyczny start/stop z autoreversem
- dioda LED informująca o otwartych drzwiczkach lub przepełnieniu kosza
- zabezpieczenie silnika przed przegrzaniem
- cichy silnik przystosowany do pracy ciągłej do 10 minut
- okno w obudowie pozwala na kontrolę poziomu napełnienia kosza
- obudowa na kółkach z blokadą
- pojemność kosza: 20 l

| model     | arkusze | ścinek | mm   | DIN 32757 | DIN 66399                  | kosz | płyty CD | karty | zszywki | spinacze | dyskiety | cena              | kod    |
|-----------|---------|--------|------|-----------|----------------------------|------|----------|-------|---------|----------|----------|-------------------|--------|
| HD-120 C4 | 10      |        | 4x30 | 3         | P-4/ O-1/ T-4/<br>E-3/ F-1 | 20l  |          |       |         |          |          | 840 <sup>00</sup> | 110304 |
| HD-120 C2 | 8       |        | 2x10 | 4         | P-5/ O-1/ T-5/<br>E-4/ F-2 | 20l  |          |       |         |          |          | 910 <sup>00</sup> | 110313 |

HD-220



### Niszczarki Wallner HD-220

- szerokość wejścia: 235 mm
- ilość niszczonej kartki (A4/ 80 g): 14/ 12
- niszczy: karty plastikowe, płyty CD, zszywki, spinacze
- osobna szczelina do niszczenia płyt CD i kart plastikowych
- wymiary: 600x322x372 mm
- automatyczny start/stop z autoreversem
- dioda LED informująca o otwartych drzwiczkach lub przepełnieniu kosza
- zabezpieczenie silnika przed przegrzaniem
- cichy silnik przystosowany do pracy ciągłej do 12 minut
- okno w obudowie pozwala na kontrolę poziomu napełnienia kosza
- obudowa na kółkach z blokadą
- pojemność kosza: 30 l

| model     | arkusze | ścinek | mm   | DIN 32757 | DIN 66399                  | kosz | płyty CD | karty | zszywki | spinacze | dyskiety | cena               | kod    |
|-----------|---------|--------|------|-----------|----------------------------|------|----------|-------|---------|----------|----------|--------------------|--------|
| HD-220 C4 | 14      |        | 4x20 | 3         | P-4/ O-1/ T-4/<br>E-3/ F-1 | 30l  |          |       |         |          |          | 960 <sup>00</sup>  | 110323 |
| HD-220 C2 | 12      |        | 2x10 | 4         | P-5/ O-1/ T-5/<br>E-4/ F-2 | 30l  |          |       |         |          |          | 1090 <sup>00</sup> | 110383 |

NOWOŚĆ

HD-300



### Niszczarki Wallner HD-300

- szerokość wejścia: 240 mm
- ilość niszczonej kartki (A4/80g): 19/14
- niszczy: karty plastikowe, płyty CD, zszywki, spinacze
- osobna szczelina do niszczenia płyt CD i kart plastikowych
- wymiary: 667x350x404 mm
- automatyczny start/stop z autoreversem
- dioda LED informująca o otwartych drzwiczkach lub przepełnieniu kosza
- zabezpieczenie silnika przed przegrzaniem
- cichy silnik przystosowany do pracy ciągłej do 20 minut
- okno w obudowie pozwala na kontrolę poziomu napełnienia kosza
- obudowa na kółkach z blokadą
- pojemność kosza: 38 l

| model     | arkusze | ścinek | mm   | DIN 32757 | DIN 66399                  | kosz | płyty CD | karty | zszywki | spinacze | dyskiety | cena                | kod    |
|-----------|---------|--------|------|-----------|----------------------------|------|----------|-------|---------|----------|----------|---------------------|--------|
| HD-300 C4 | 19      |        | 4x25 | 3         | P-4/ O-1/ T-4/<br>E-3/ F-1 | 38l  |          |       |         |          |          | 1.390 <sup>00</sup> | 110334 |
| HD-300 C2 | 14      |        | 2x10 | 4         | P-5/ O-1/ T-5/<br>E-4/ F-2 | 38l  |          |       |         |          |          | 1.450 <sup>00</sup> | 110343 |

## Niszczarki Wallner JP 510C / JP 516C JP 520C / JP 526C

- szerokość wejścia: 310 mm (510C, 516C) / 270 mm (520C, 526C)
- automatyczny start/stop z autoreversem
- silnik przystosowany do pracy ciągłej: do 30 minut (510C, 516C), do 25 minut (520C, 526C)
- zabezpieczenie przed przegrzaniem
- optyczny wskaźnik napełnienia kosza / wyjątego kosza
- wyświetlacz LED - wskazuje włączoną funkcję niszczarki
- osobna szczelina do niszczenia płyt CD
- uchwyty ułatwiające przenoszenie niszczarki, solidna metalowa obudowa na kółkach
- odrębny pojemnik do przechowywania dodatkowych worków na ścinki, oleju lub dokumentów do zniszczenia
- w standardzie butelka oleju o pojemności 120 ml
- wyjmowany pojemnik na ścinki



| model   | arkusze | ścinek | mm | DIN 32757               | DIN 66399 | kosz | płyty CD | karty | zszywy | spinacze | dyskiety | cena                | kod    |
|---------|---------|--------|----|-------------------------|-----------|------|----------|-------|--------|----------|----------|---------------------|--------|
| JP 510C | 32      | 4x30   | 3  | P-4/0-3/T-4/<br>E-3/F-1 | 80 l      | 80 l | 80 l     | 80 l  | 80 l   | 80 l     | 80 l     | 4.970 <sup>00</sup> | 110213 |
| JP 516C | 22      | 2x15   | 4  | P-5/0-4/T-5/<br>E-4/F-2 | 80 l      | 80 l | 80 l     | 80 l  | 80 l   | 80 l     | 80 l     | 4.970 <sup>00</sup> | 110224 |
| JP 520C | 25      | 4x40   | 3  | P-4/0-3/T-4/<br>E-3/F-1 | 53 l      | 53 l | 53 l     | 53 l  | 53 l   | 53 l     | 53 l     | 3.300 <sup>00</sup> | 110193 |
| JP 526C | 20      | 2x10   | 4  | P-5/0-4/T-5/<br>E-4/F-2 | 53 l      | 53 l | 53 l     | 53 l  | 53 l   | 53 l     | 53 l     | 3.300 <sup>00</sup> | 110204 |

## Parametry techniczne niszczarek Wallner

| Specyfikacja                      |                                 | Osobiste |         |          |           |            |          |         |           |           |           |     |
|-----------------------------------|---------------------------------|----------|---------|----------|-----------|------------|----------|---------|-----------|-----------|-----------|-----|
| Model >                           | S-580                           | FXD85B   | BCD 408 | ACD 410  | XD 805 CD | XD 1012 CD | C8A0     | C860    | JP 6215CD | HD 208 C2 | HD 120 C4 |     |
| Szerokość wejścia (mm)            | 220                             | 220      | 225     | 225      | 220       | 220        | 230      | 230     | 230       | 225       | 235       |     |
| Rozmiar cięcia (mm)               | 6                               | 4x33     | 4x35    | 4x35     | 4x45      | 4x35       | 4x50     | 3x9     | 4x50      | 2X12      | 4x30      |     |
| Wydajność - ilość arkuszy         | 8 (80g)                         | 8 (70g)  | 8 (80g) | 10 (80g) | 8 (80g)   | 10 (80g)   | 10 (80g) | 6 (80g) | 15 (70g)  | 10 (80g)  | 10 (80g)  |     |
| Poziom bezpieczelista DIN 66399   | Niszczenie papieru P(1-7)       | P-2      | P-4     | P-4      | P-4       | P-3        | P-4      | P-3     | P-5       | P-3       | P-5       | P-4 |
|                                   | Kruszenie płyt CD O(1-7)        | -        | ●*      | ●*       | ●*        | ●*         | ●*       | ●*      | ●*        | 0-2       | -         | 0-1 |
|                                   | Cięcie kart plastikowych T(1-7) | -        | T-4     | T-4      | T-4       | T-2        | T-2      | T-2     | T-2       | T-3       | T-5       | T-4 |
|                                   | Cięcie dyskietek T(1-7)         | -        | -       | -        | -         | -          | -        | -       | -         | -         | -         | -   |
|                                   | Niszczenie kart pamięci E(1-7)  | -        | E-3     | E-3      | E-3       | E-2        | E-3      | E-2     | E-2       | E-2       | E-4       | E-3 |
|                                   | Niszczenie Pen Drive E(1-7)     | -        | -       | -        | -         | -          | -        | -       | -         | -         | -         | -   |
|                                   | Niszczenie klisz F(1-7)         | -        | F-1     | F-1      | F-1       | -          | -        | -       | F-2       | -         | F-2       | F-1 |
| Cięcie zszywek                    | -                               | ●        | ●       | ●        | ●         | ●          | ●        | ●       | ●         | ●         | ●         |     |
| Cięcie małych spinaczy            | -                               | -        | ●       | ●        | -         | -          | ●        | ●       | ●         | ●         | ●         |     |
| Automatyczny START/STOP           | ●                               | ●        | ●       | ●        | ●         | ●          | ●        | ●       | ●         | ●         | ●         |     |
| Zabezpieczenie przed przegrzaniem | ●                               | ●        | ●       | ●        | ●         | ●          | ●        | ●       | ●         | ●         | ●         |     |
| Obudowa na kółkach                | -                               | -        | -       | -        | -         | -          | -        | -       | ●         | ●         | ●         |     |
| Okienko w obudowie                | ●                               | ●        | ●       | ●        | ●         | ●          | ●        | ●       | ●         | ●         | ●         |     |
| Poziom hałasu (dB)                | < 65                            | < 72     | < 60    | < 60     | < 72      | < 72       | < 58     | < 58    | < 56      | < 60      | < 55      |     |
| Moc (W)                           | 150                             | 230      | 350     | 380      | 280       | 350        | 260      | 300     | 330       | 320       | 310       |     |
| Pojemność kosza (l)               | 15                              | 15       | 13      | 18       | 13        | 21         | 25       | 25      | 21        | 16        | 20        |     |
| Wymiary (mm)                      | wysokość                        | 393      | 390     | 375      | 400       | 322        | 396      | 500     | 555       | 465       | 518       |     |
|                                   | głębokość                       | 185      | 170     | 200      | 230       | 163        | 220      | 240     | 265       | 271       | 268       |     |
|                                   | szerokość                       | 320      | 340     | 295      | 350       | 310        | 360      | 365     | 365       | 355       | 291       |     |
| Waga (kg)                         | 2,5                             | 3,9      | 4,2     | 5,1      | 4,0       | 5,5        | 6,7      | 6,7     | 13,7      | 7,6       | 9,8       |     |
| Cena netto                        | 260,-                           | 295,-    | 320,-   | 385,-    | 280,-     | 340,-      | 685,-    | 685,-   | 1.050,-   | 720,-     | 840,-     |     |



Olej Kobra do niszczarek w większej i mniejszej pojemności na stronie 6.



### ■ Olej 350 ml 130120

- specjalna formuła oleju do oliwienia noży tnących
  - sposób użycia: na kartkę papieru nanieś niewielką ilość oleju na całej jej powierzchni, następnie zniszcz ją w niszczarce.
- Opakowanie 1 but. 350 ml **29<sup>00</sup>**

Regularne oliwienie noży tnących:  
 - wydłuża żywotność niszczarek  
 - zmniejsza poziom głośności  
 - zapobiega zaklinowaniu papieru



### ■ Arkusze do oliwienia niszczarek 130110

Arkusze formatu A5 rozprowadzające olej na nożach tnących niszczarek. Czysty i prosty sposób na przedłużenie żywotności niszczarek. Arkusz zawiera 6 ml oleju.

Opakowanie 10 szt. **20<sup>00</sup>**

**UWAGA:** Włóż arkusz do oliwienia do niszczarki zgodnie z zaznaczonym na nim kierunkiem, zniszcz go, a następnie na 10 sekund włącz funkcję reverse, aby rozprowadzić olej równomiernie.

## Parametry techniczne niszczarek Wallner

| Biurowe   |           |           |           |           |          |          |          |          | Profesjonalne |          |          |          |
|-----------|-----------|-----------|-----------|-----------|----------|----------|----------|----------|---------------|----------|----------|----------|
| HD 120 C2 | HD 220 C4 | HD 220 C2 | HD 300 C4 | HD 300 C2 | HC1601   | JP 820S  | JP 826C  | JP 830C  | JP 520C       | JP 526C  | JP 510C  | JP 516C  |
| 235       | 235       | 235       | 240       | 240       | 220      | 230      | 240      | 230      | 270           | 270      | 310      | 310      |
| 2x10      | 4x20      | 2X10      | 4x25      | 2x10      | 4x39     | 3,9      | 3,8x40   | 1,9x10   | 4x40          | 2x10     | 4x30     | 2x15     |
| 8 (80g)   | 14 (80g)  | 12 (80g)  | 19 (80g)  | 14 (80g)  | 16 (80g) | 25 (70g) | 18 (70g) | 17 (70g) | 25 (70g)      | 20 (70g) | 32 (70g) | 22 (70g) |
| P-5       | P-4       | P-5       | P-4       | P-5       | P-4      | P-2      | P-4      | P-5      | P-4           | P-5      | P-4      | P-5      |
| O-1       | O-1       | O-1       | O-1       | O-1       | O-3      | O-2      | O-1      | O-4      | O-3           | O-4      | O-3      | O-4      |
| T-5       | T-4       | T-5       | T-4       | T-5       | T-4      | T-3      | T-2      | T-5      | T-4           | T-5      | T-4      | T-5      |
| -         | -         | -         | -         | -         | -        | -        | T-2      | -        | T-4           | T-5      | T-4      | T-5      |
| E-4       | E-3       | E-4       | E-3       | E-4       | -        | E-2      | E-2      | E-4      | E-3           | E-4      | E-3      | E-4      |
| -         | -         | -         | -         | -         | -        | -        | -        | -        | -             | -        | -        | -        |
| F-2       | F-1       | F-2       | F-1       | F-2       | -        | -        | F-1      | F-2      | F-1           | F-2      | F-1      | F-2      |
| ●         | ●         | ●         | ●         | ●         | ●        | ●        | ●        | ●        | ●             | ●        | ●        | ●        |
| ●         | ●         | ●         | ●         | ●         | ●        | ●        | ●        | ●        | ●             | ●        | ●        | ●        |
| ●         | ●         | ●         | ●         | ●         | ●        | ●        | ●        | ●        | ●             | ●        | ●        | ●        |
| ●         | ●         | ●         | ●         | ●         | ●        | ●        | ●        | ●        | ●             | ●        | ●        | ●        |
| ●         | ●         | ●         | ●         | ●         | ●        | ●        | ●        | ●        | ●             | ●        | ●        | ●        |
| ●         | ●         | ●         | ●         | ●         | ●        | -        | -        | -        | -             | -        | -        | -        |
| < 55      | < 55      | < 55      | < 55      | < 55      | < 57     | < 55     | < 55     | < 55     | < 58          | < 58     | < 58     | < 58     |
| 320       | 320       | 450       | 600       | 500       | 529      | 470      | 420      | 540      | 610           | 630      | 1250     | 1350     |
| 20        | 30        | 30        | 38        | 38        | 29       | 35       | 35       | 35       | 53            | 53       | 80       | 80       |
| 518       | 600       | 600       | 667       | 667       | 517      | 645      | 645      | 645      | 795           | 795      | 895      | 895      |
| 268       | 322       | 322       | 350       | 350       | 300      | 305      | 305      | 305      | 335           | 335      | 385      | 385      |
| 291       | 372       | 372       | 404       | 404       | 400      | 395      | 395      | 395      | 460           | 460      | 520      | 520      |
| 11,3      | 12,3      | 12,5      | 19,7      | 21,3      | 12,3     | 18,3     | 21       | 18,7     | 44            | 44       | 70       | 70       |
| 910,-     | 960,-     | 1.090,-   | 1.390,-   | 1.450,-   | 1.240,-  | 1.390,-  | 1.390,-  | 1.490,-  | 3.300,-       | 3.300,-  | 4.970,-  | 4.970,-  |